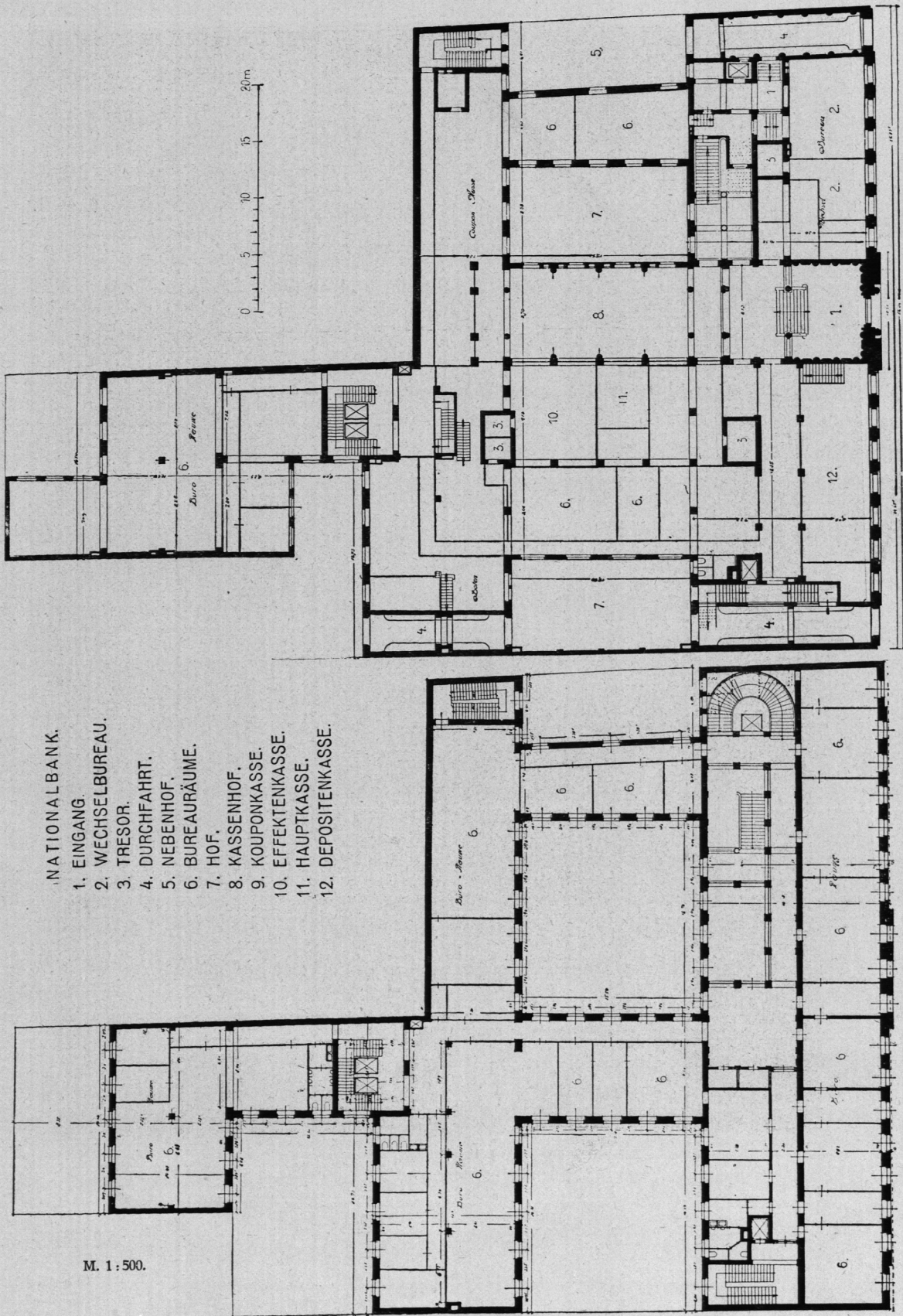


NATIONALBANK.

1. EINGANG.
2. WECHSELBUREAU.
3. TRESOR.
4. DURCHFABRT.
5. NEBENHOF.
6. BUREAURÄUME.
7. HOF.
8. KASSENHOF.
9. KOUPONKASSE.
10. EFFEKTKASSE.
11. HAUPTKASSE.
12. DEPOSITENKASSE.

M. 1 : 500.



GESCHÄFTSHAUS DER NATIONALBANK FÜR DEUTSCHLAND,
BEHRENSTRASSE 68.

GRUNDRISS DES ERD-
UND OBERGESCHOSSES.