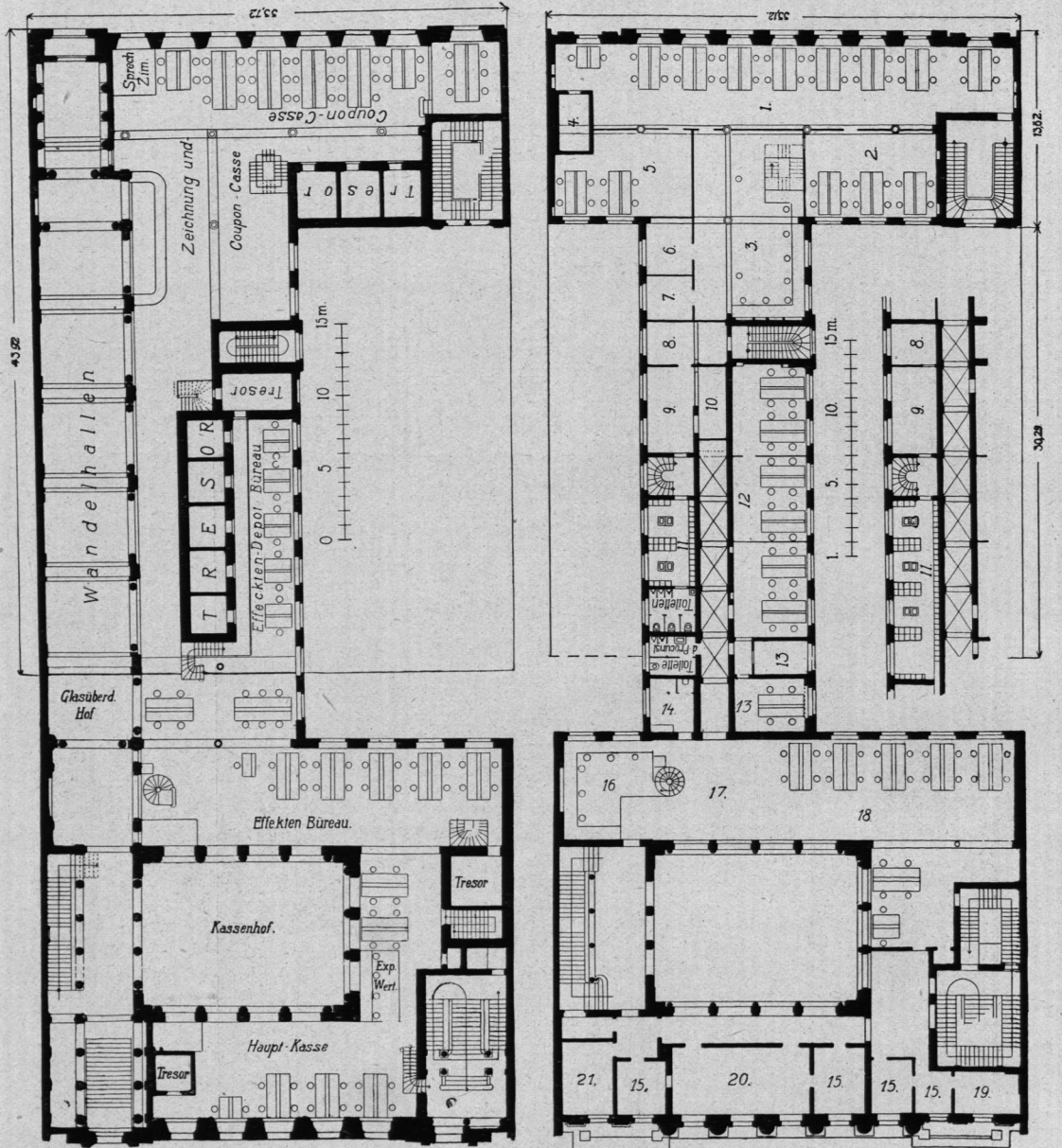


M. 1:500.



Erläuterungen:

- | | | |
|----------------------|---|--------------------------|
| 1. Stockwerk. | 8. Sprechzimmer. | 15. Sprechzimmer. |
| 1. Buchhalterei. | 9. Börsen-Bureau. | 16. Expeditions-Annahme. |
| 2. Rechnungs-Bureau. | 10. Gang. | 17. Vorraum. |
| 3. Expedition. | 11. Garderobe. | 18. Konsortial-Bureau. |
| 4. Tresor. | 12. Börsen-Bureau. | 19. Jur. Beirat. |
| 5. Wechselbureau. | 13. Sprechz. der Prokuristen
und Chefzimmer. | 20. Direktions-Bureau. |
| 6. Sprechzimmer. | 14. Toilette der Prokuristen. | 21. Sprechzimmer. |

BERLINER HANDELSGESELLSCHAFT IN BERLIN.
GRUNDRISSSE DES ERD- UND OBERGESCHOSSES.