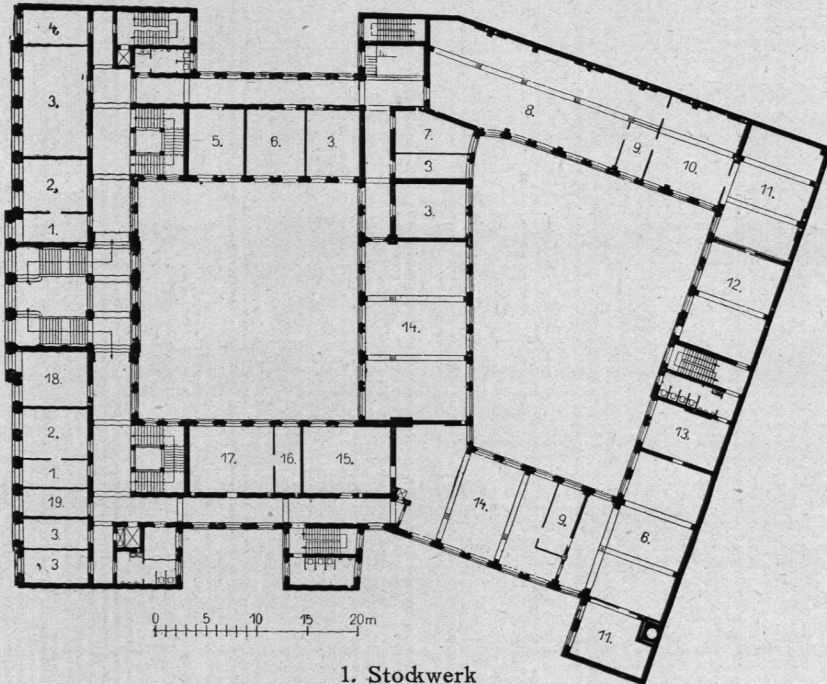


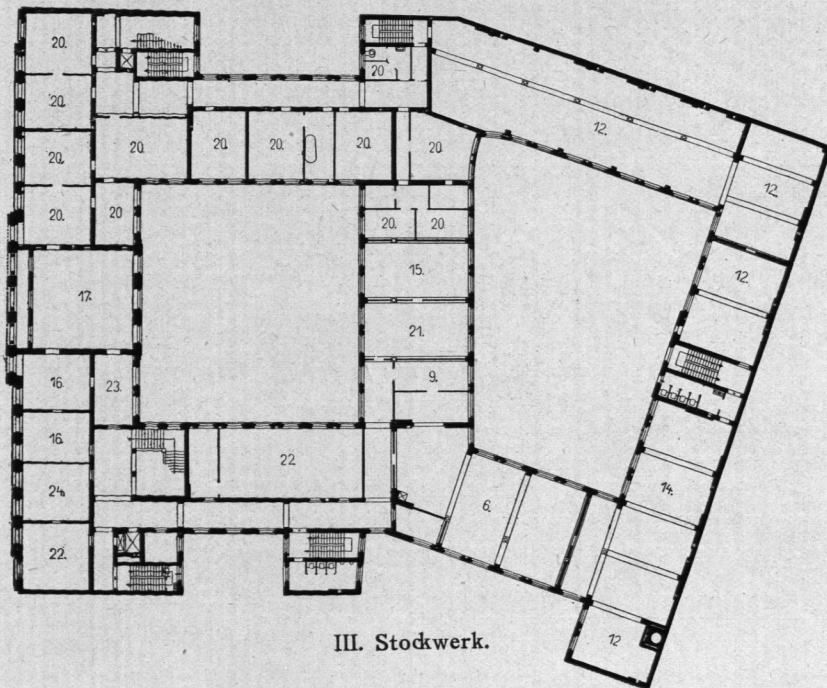
M. 1 : 750.



Erläuterungen:

1. Wartezimmer.
2. Vorsitzender.
3. Dezenten.
4. Bureauvorsteher.
5. Bibliothek.
6. Registratur.
7. Vernehmungszimmer.
8. Maschinenschreiber.
9. Aufsicht.
10. Handschreiber.
11. Materialien.
12. Reserve.
13. Kanzlei.
14. Expedition.
15. Abfertigungsraum für das Publikum.
16. Beratungszimmer.
17. Sitzungssaal.
18. Auskunftsbureau.
19. Diener.
20. Wohnung des Vorsitzenden.
21. Arbeitsraum.
22. Architekten.
23. Garderobe.
24. Technischer Beirat.

I. Stockwerk



III. Stockwerk.

LANDESVERSICHERUNGSANSTALT IN BERLIN.
GRUNDRISSSE DES ERSTEN UND DRITTEN OBERGESCHOSSES.