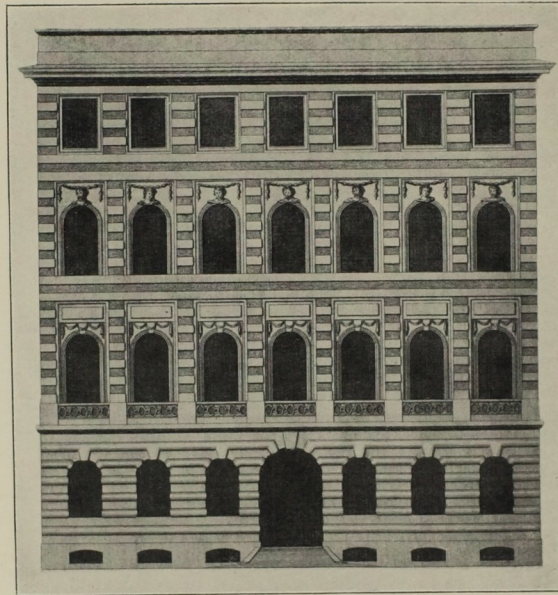


von Boumann 1785 für den Prinzen Ferdinand erbaut worden war. Diese, mit feinem, silbergrauem, weißem und blaßgelbem Stuckmarmor dekorierten Säle mit knappen geradlinigen Profilen, rechteckigen

Füllungen, mit reliefierten Kreis- und Viereckstafeln stehen unter der Einwirkung der englischen Innendekoration, vor allem des Adams. Damit treten wir in die Epoche ein, die das Hauptthema des Buches ist.



Außriß eines Kgl. Immediatbaus in Berlin. 1776