



Abb. 4. Pettau, Herrengasse (Prešernova ulica), die Marktstraße der alten Handelsniederlassung

unter 10 m deutlich erkennbar ist, ebenso in Neumarkt (besonders in der westlichen Zeile) und im südlichen Teile von Rann: rund 10 m (30 Fuß). In Graz lassen sich dreierlei Breitenmaße nachweisen, die in einzelnen räumlich begrenzten Teilen des Kernes der Altstadt einheitlich gereiht auftreten. Die schmalsten Hofstätten (wenig unter 10 m) liegen an den beiden Langseiten des Marktes und am Eingang in die Sackstraße. Im Sack schließen daran rund 11·5 m breite an und die breitesten (rund 14 m) liegen in der Herrengasse.

Die Tiefenbemessung war durch die Absicht, in unmittelbarer Verbindung mit dem Wohnhause die wichtigsten hauswirtschaftlichen Bedürfnisse zu befriedigen, bestimmt. Einige unbeschränkt entwickelte

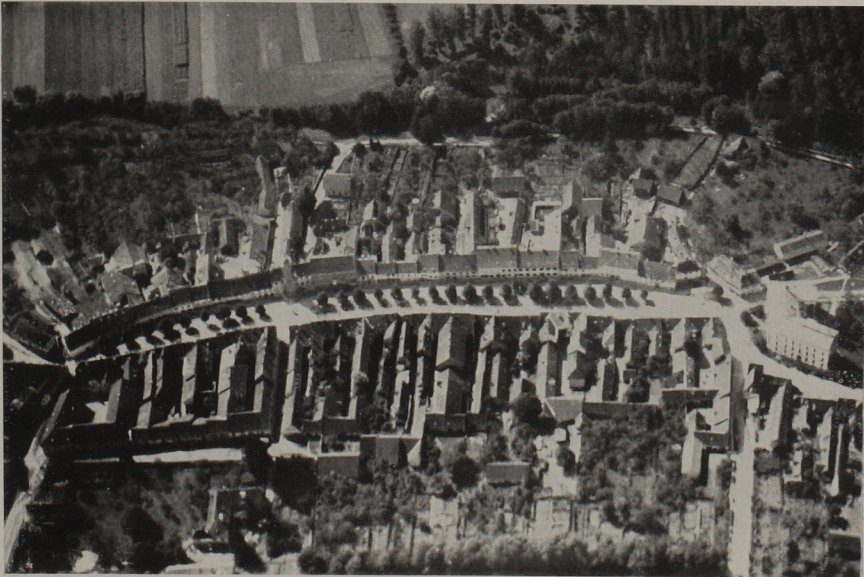


Abb. 5. Mureck