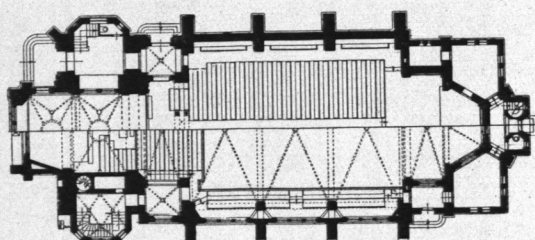
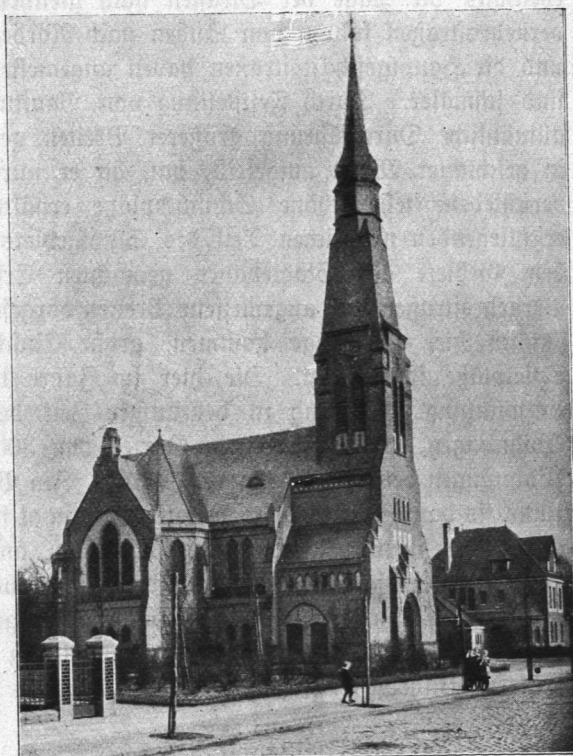
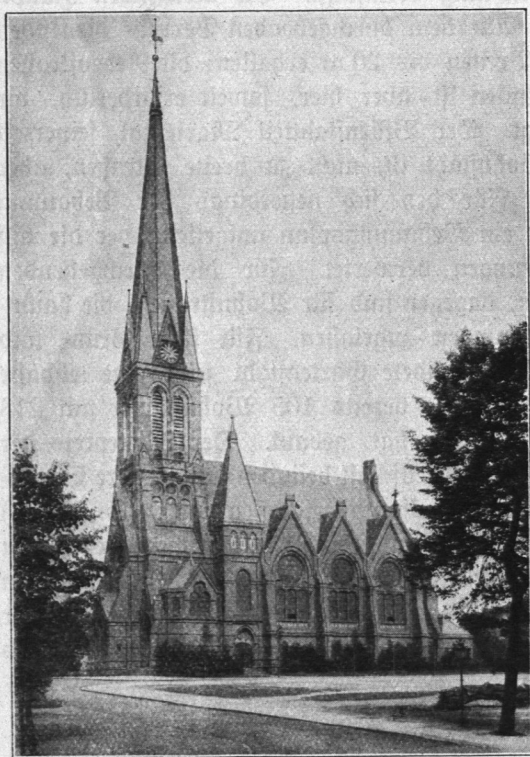


Hochbauten.

Bauten für öffentliche Zwecke.

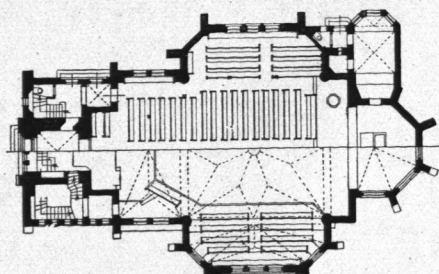
L. Ruehn.

Die Stadt Wandsbek besitzt für den lutherischen Gottesdienst zwei Kirchen, die beide von dem Hamburger Architekten Fernando Lorenzen, B. D. U., erbaut sind. Die Christuskirche (Abb. 1258 und 1259) am Marktplatz wurde im Jahre 1901 an Stelle der 1898 abgebrannten alten Kirche als Hallenkirche mit 760 festen Sitzplätzen errichtet. Die Baukosten einschließlich Ausstattung und Glocken betragen 333000 Mark. Die Kreuzkirche (Abb. 1260 und 1261), im Jahre 1909 erbaut, hat 650 feste Sitzplätze, die Kosten für den Bau und die Ausstattung betragen 165000 Mark.



Grundriß. 0 10m.

Abb. 1258 und 1259. Christuskirche.



Grundriß. 0 10m.

Abb. 1260 und 1261. Kreuzkirche.