

Der umfangreiche Krankenhausbetrieb gliedert sich in folgende Hauptteile: Verwaltung, Krankenabteilung, Säuglingsabteilung, Säuglings-Milchküche, Poliklinik, Wirtschaftsräume, Leichenhalle. Die Krankenabteilung für chirurgische und für innere Kranke umfaßt etwa 70 Betten, die Säuglingsabteilung hat Raum für 50 Betten. Das Äußere des Gebäudes ist in Backsteinrohbau unter schwarzgrauem Pfannendach mit Anwendung barocker Fußformen für die Architekturteile und in Sandstein für die Schmuckteile ausgeführt.

Die Desinfektionsanstalt an der Roonstraße wurde an Stelle der vollständig veralteten Anstalt im Jahre 1906 errichtet. Aus dem beigefügten Grundriß (Abb. 1137) ergibt sich die Anordnung und Benützung der Räume. Die Kosten, einschließlich aller mechanischen Einrichtungen, haben 66500 Mark betragen.

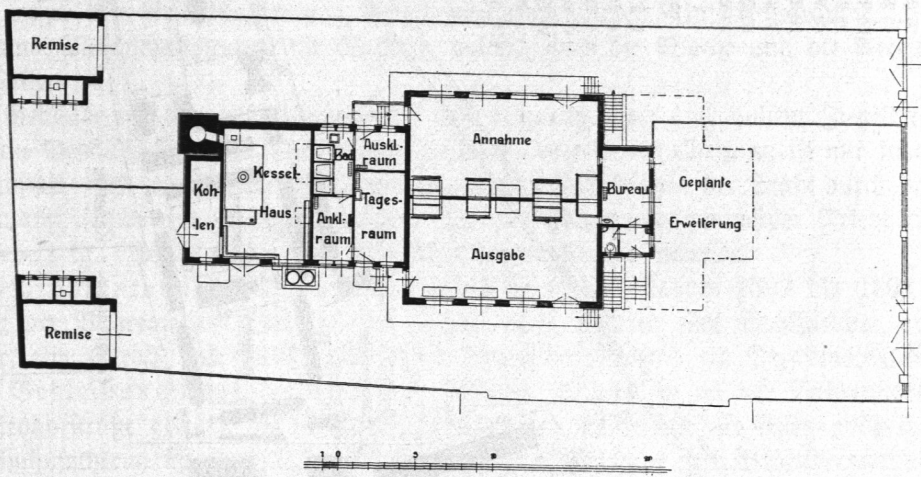


Abb. 1137. Städtische Desinfektionsanstalt, Roonstraße.

Militärgebäude.

E. Friedheim.

Die Garnison Altonas besteht aus einem Regiment Infanterie, einer Abteilung Feldartillerie und einem Regiment Fußartillerie nebst Bepannungsabteilung. Außer den Kasernen zur Unterbringung dieser Truppenteile ist eine Anzahl gemeinsamer Garnisonanstalten und Verwaltungsgebäude vorhanden.

Die Kasernenanlage für das Infanterieregiment Nr. 31 befindet sich in der Viktoriastraße, sie ist in den Jahren 1878 bis 1883 erbaut und nachträglich verschiedentlich ergänzt worden.

Die Kaserne für die Feldartillerie liegt im Stadtteil Bahrenfeld an der Theodorstraße und wurde 1894 errichtet. (Abb. 1138.) Sie besteht aus drei Mannschaftsräumen für je eine Batterie, drei Ställen, einem Krankenstall, der Reitbahn, dem Wirtschaftsgebäude, dem Stabsgebäude, einem Familiengebäude, einer Offizier-Speiseanstalt sowie vier steinernen mehrgeschossigen Schuppen und Wagenhäusern, der Beschlagschmiede und den erforderlichen Nebenanlagen. Die Mannschaftshäuser sind eingeschossig erbaut, die Ansichtsflächen sind zum Teil in Rohbau hergestellt, zum Teil gepuzt. Mit Ausnahme der Offizier-Speiseanstalt und des Familiengebäudes, die mit Schiefer, bzw. mit Ziegeln eingedeckt sind, haben die Gebäude flache Dächer erhalten.