

Abb. 1126. Bismarckbad, Schnitt durch die Männerschwimmhalle.

hierneben eine Werkstatt für den Maschinisten. In unmittelbarem Zusammenhange mit dem Kesselhaus steht der Apparatenraum, in dem alle maschinellen Anlagen und Apparate, ferner die Hochdruck- und Niederdruckdampf- sowie die Kalt- und Warmwasserverteilungsanlagen in übersichtlicher Weise untergebracht sind. Von dem Apparatenraum aus erfolgt die gesamte Verteilung des Rohrnetzes. Außer einer Druckluftheizung, die in erster Linie für Lüfterneuerung und für Beseitigung der Dampfbildungen in den Badeabteilungen dient, sind alle Räume mit einer Niederdruckdampfheizung versehen, die von der ersteren vollständig unabhängig ist. Zur

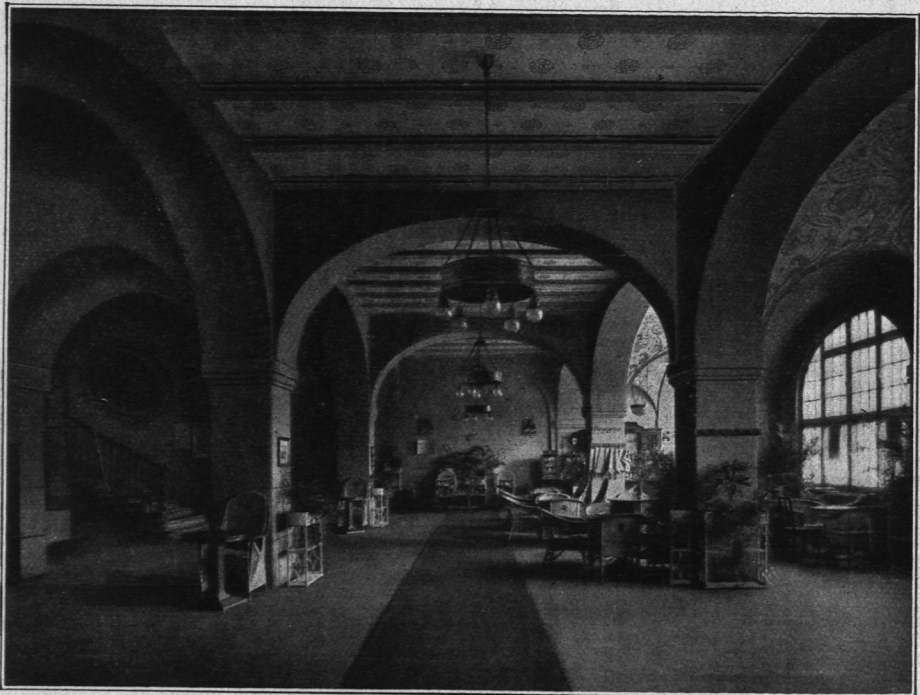


Abb. 1127. Bismarckbad, Erfrischungsraum.