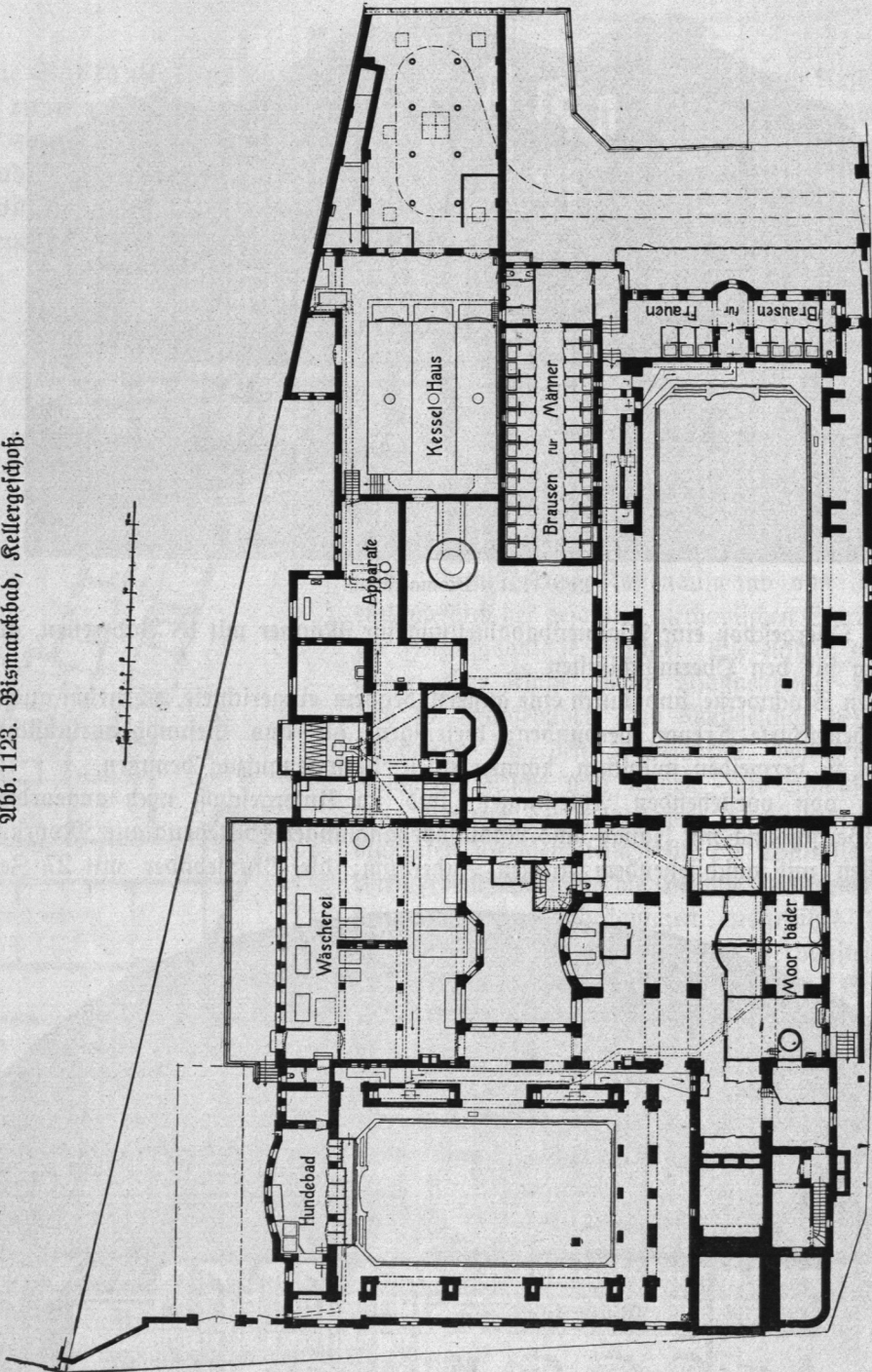


Männer und 7 Zellen für Frauen, mit gemeinschaftlichem Zugang von der Straße, jedoch mit besonderem Warteraum für jede Abteilung; das Hundebad, unter der Frauenschwimmhalle gelegen, mit besonderem Zugang von der Straße. Die Abteilungen für elektrische Lichtbäder

Abb. 1123. Bismarckbad, Kellergehoß.



und medizinische Bäder sind mit den römisch-irischen, bzw. den Wannenbadabteilungen vereinigt. In dem geräumigen und luftigen Kesselhaus sind drei Kessel von 120 qm berührter Wasseroberfläche aufgestellt; hiervon sind zwei Kessel für den Betrieb erforderlich, der dritte dient als Ersatz. In einem Seitenabteil befinden sich die Injektoren und das Kondenswasserbecken und