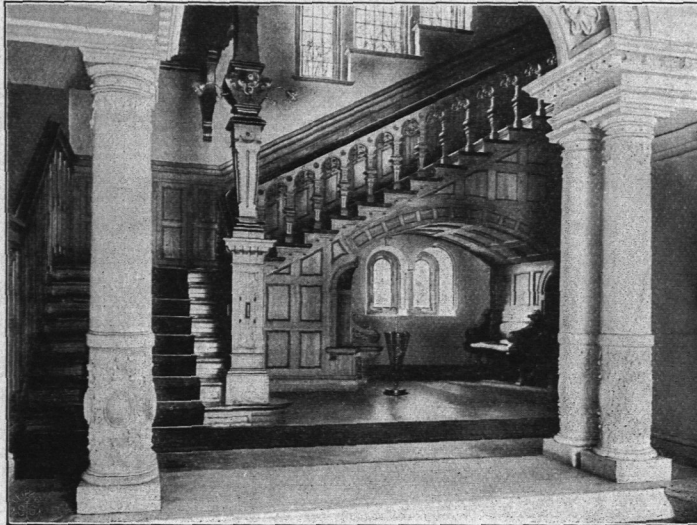


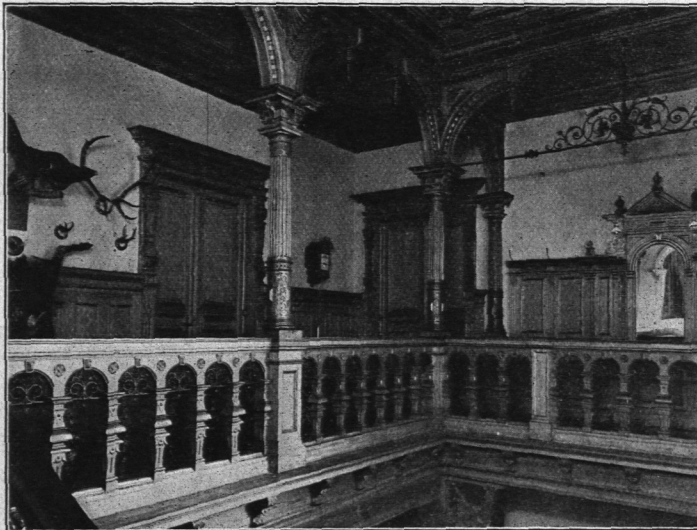
Gebäudes ausschlaggebend. Wie die Beibehaltung dieses Flügels für die Raumanordnung des Grundrisses manche Schwierigkeiten bot, so machten sich solche bei der Gestaltung der Schaufseiten noch in erhöhtem Maße geltend, namentlich dadurch, daß die Höhenlage des ganzen



Erdgeschoss.

Abb. 1104. Rathaus, Diele der Oberbürgermeisterwohnung.

Gebäudes und die durchlaufenden Gliederungen sich dem alten Gebäudeteil anschließen mußten. Die Schaufseiten sind in Zementputz in den Formen der Renaissance ausgeführt.



Erstes Obergeschoss.

Abb. 1105. Rathaus, Diele der Oberbürgermeisterwohnung.

Die Baukosten des Gebäudes betragen ausschließlich der gärtnerischen Anlagen und ausschließlich der Kosten für die architektonische und bildnerische Ausgestaltung des Kollegienfaales, die sich auf rund 133840 Mark beliefen, 974980 Mark. Das Inventar für die Sitzungssäle und einige andere Zimmer kostete rund 55830 Mark. Die Kosten der Beleuchtungskörper stellten sich auf 29130 Mark.