

Abb. 1072 und 1072a. Lutherkirche.

Die geschaffenen Räume sollen zur Veranstaltung von Versammlungen und Konzerten, außerdem der Verwaltung sowie zu Unterrichtszwecken für Jünglingsvereine dienen. Das Gebäude enthält in drei Geschossen einen Saal von 180 qm mit Nebenräumen, Kirchenkassenzimmer mit Sitzungs- und Botenzimmer sowie die Wohnungen des Rendanten, des Gemeindedieners und einer Gemeindediakonissin. Das Gebäudeäußere ist in Backsteinrohbau unter Verwendung von grauschwarzen Pfannen für die Dachdeckung hergestellt. Die Baukosten haben 110000 Mark betragen.

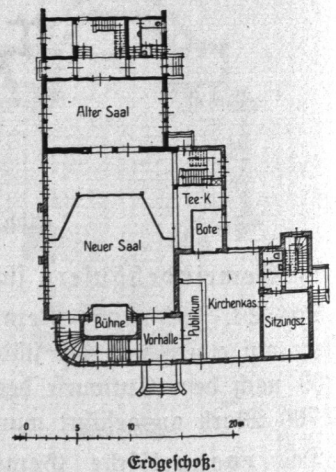


Abb. 1073 und 1074. Evangelisches Gemeindehaus, Moltkestraße.