

von sieben Stockwerken und 8624 qm Nutzfläche erbaut. (Abb. 964.) Die beiden Bäckereien sind mit den neuesten Maschinen und Öfen ausgestattet. Es wurden in ihnen im Jahre 1912

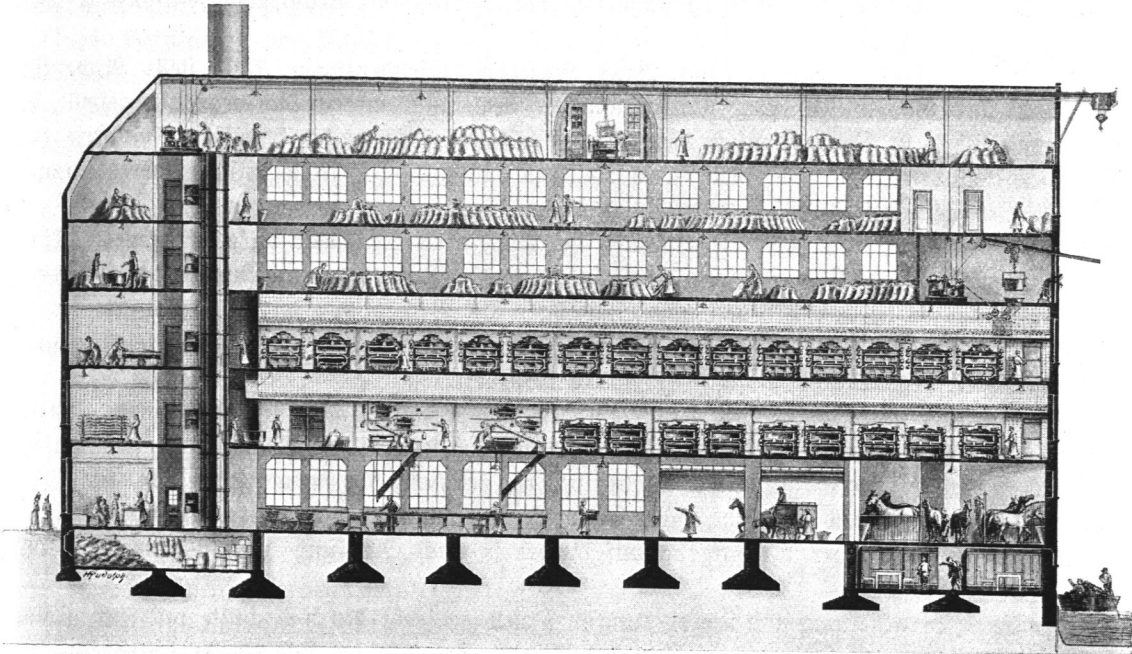


Abb. 964. Konsum-, Bau- und Sparverein „Produktion“, Bäckerei an der Hegestraße.

von 135 Personen 34400 Sack Weizenmehl, 28200 Sack Roggenmehl und 84400 Pfund Hefe verarbeitet und daraus für 2750000 Mark Backwaren hergestellt.

Zu diesen Hauptbetrieben kommen am Louisenweg (Abb. 965) noch die folgenden hinzu:

4. Tischlerei mit Maschinenbetrieb und einer Jahresleistung von 123500 Mark,
5. Klempnerei, Jahresleistung 64000 Mark,
6. Auto- und Maschinenausbesserungswerkstätten, Jahresleistung 63000 Mark,
7. Fuß- und Wagenschmiede, Jahresleistung 46400 Mark,
- und endlich 8. Versandbetrieb, bestehend aus 14 Autos, 57 Lastfuhrwerken und 41 Pferden.

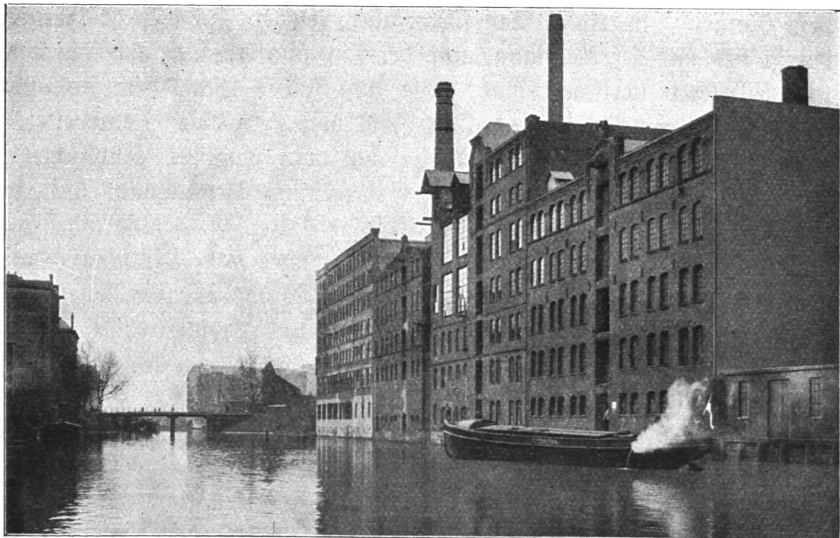


Abb. 965. Konsum-, Bau- und Sparverein „Produktion“, Betriebsgebäude am Mittelkanal.

Der Warenumsatz der Handelsgesellschaft „Produktion“ betrug im Jahre 1912 21710350 Mark und wurde erzielt in 94 Kolonialwarenläden, 27 Schlachterläden, 43 Brot- und Konditorläden, 2 Grünwarenläden und 5 Fischläden. In allen Betrieben zusammen wurden 1416 Personen beschäftigt.