

Abb. 832. Eingang der Haltestelle Millerntor.

Am Bahnhof Sternschanze ist die gleichnamige Untergrundhaltestelle unmittelbar mit den Bahnsteigen der Staatsbahn verbunden.

Die unterirdische Haltestelle Feldstraße unter dem Heiligengeistfeld besitzt begehbare Oberlichter. Der Eingang hat nordische Holzarchitektur. (Abb. 831.) Der Eingang zur Haltestelle Millerntor (Abb. 832) zeigt eine stattliche Pergola.

Die Brücke über die Helgoländer Allee (Abb. 833) nebst anschließendem Tunnelzugang ist wegen der Nähe des Bismarckdenkmals und wegen ihrer Lage im Elbpark unterhalb der Kersten-Miles-Brücke von besonderer Bedeutung für das Stadtbild. Sie überspannt die Straße mit einem eisernen Bogen und hat außerdem zwei seitliche halbbogenförmige Öffnungen.

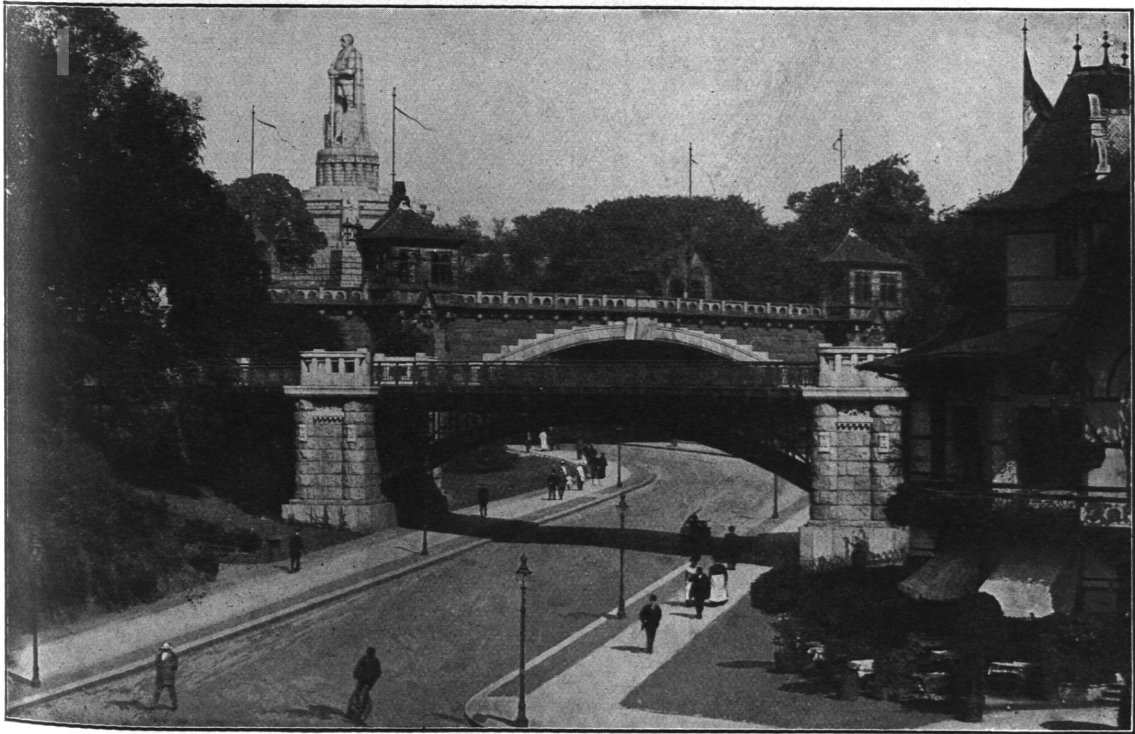


Abb. 833. Brücke über die Helgoländer Allee.

*P. Schmitt.*