

Das in Abb. 590 dargestellte Geländer befindet sich an dem Zugang der unterirdischen Bedürfnisanstalt in der Mönckebergstraße.

Abb. 591 zeigt ein Anschlußgeländer an eine steinerne Brüstung.

Abb. 592 gibt das Geländer an dem Zugange der Hochbahnhaltestelle Osterstraße wieder.

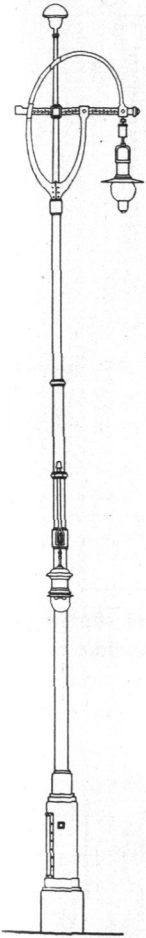


Abb. 573.

Beleuchtungskörper
auf dem
Rathausmarkt.

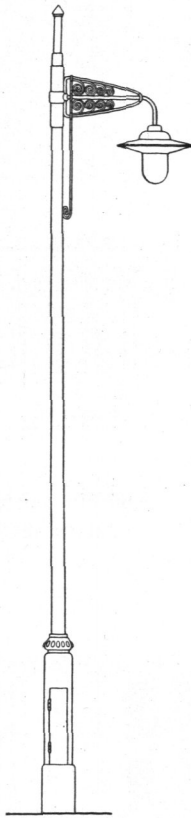


Abb. 574.

Beleuchtungskörper
in den
Wallanlagen.

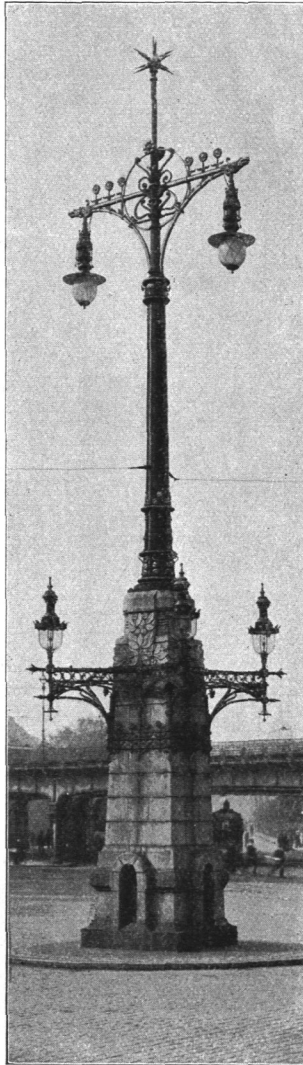


Abb. 575.

Beleuchtungskörper
vor dem Dammthorbahnhof.

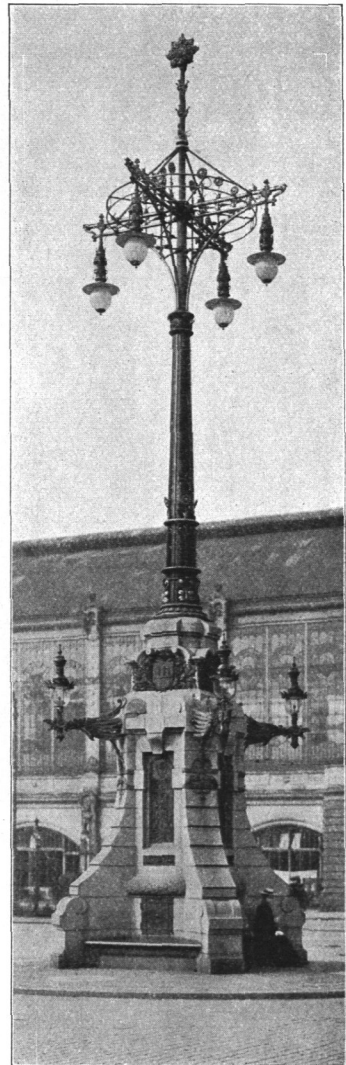


Abb. 576.

Beleuchtungskörper
vor dem Dammthorbahnhof.

Die Abb. 593 bis 595 zeigen schmiedeeiserne Geländer für die im Bau begriffenen Brücken der Waldhörferbahn. Sie sind für Brücken bestimmt, die sich in der Nähe der Haltestellen befinden.

Die Abb. 596 und 597 zeigen das Geländer der Oberlichter und das Treppengeländer der Blumenhalle. (Abb. 383, S. 229.)

In den Abb. 598 bis 601 sind Raseneinfriedigungen wiedergegeben.

Weitere Darstellungen von Beleuchtungskörpern und schmiedeeisernen Geländern zeigen die Abb. 280, 282, 288, 289, 293, 314 und 317 im Abschnitt „Straßenbrücken“, Band II, S. 165.