



Abb. 558. Pegelhäuschen an der Krugkoppelbrücke.

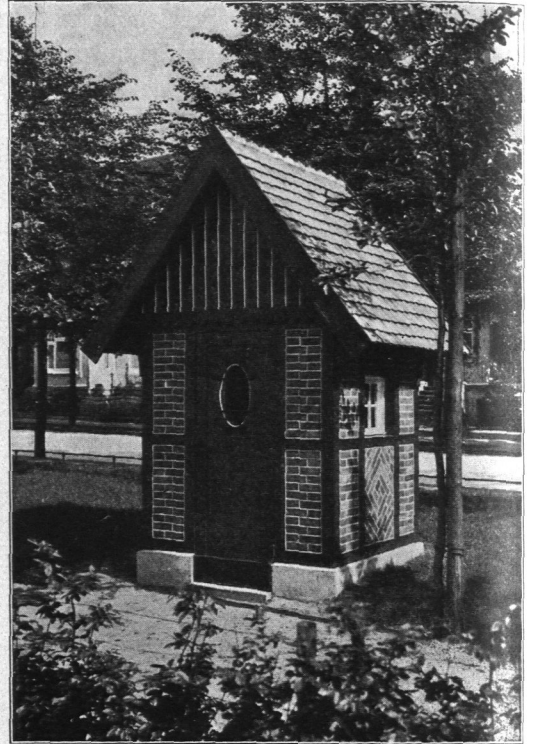


Abb. 558a. Wärterhäuschen in den Grünanlagen Eilenau-Wagnerstraße (s. Abb. 455).

und deren Rücklehne mit aufschablonierten bunten Blumenranken geschmückt ist. Die übrigen Holzteile sind elfenbeinfarben gestrichen.

Die Abb. 568 und 569 zeigen hölzerne Straßenpfähle. Sie sind moosgrün gestrichen und elfenbeinfarben abgesetzt. Für die Bezeichnung der Straße wird ein Emailschild auf der Tafel befestigt.

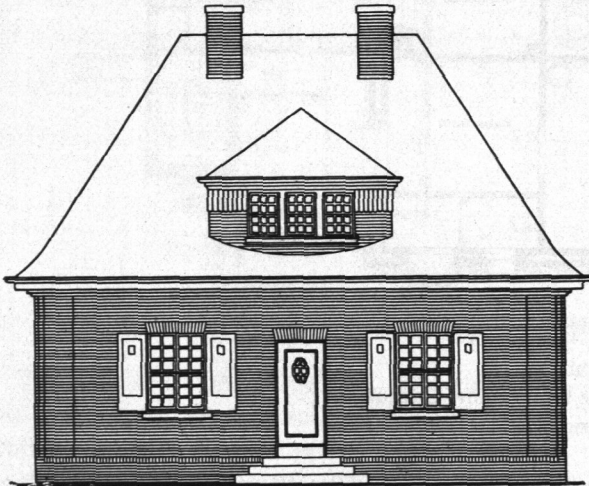


Abb. 559. Schleusenwärterwohnhaus Fuhsbüttel, Straßenfeste.

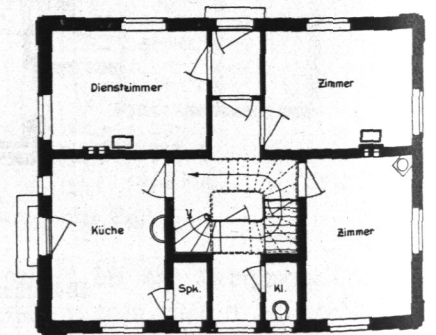


Abb. 560. Schleusenwärterwohnhaus Fuhsbüttel, Grundriß.

Die Abb. 570 zeigt die beiden Flaggenstangen auf den Endpfeilern der Fußgängerbrücke über den Stadtgraben in den Wallanlagen. (S. Abb. 281, S. 169 dieses Bandes.) Der Sockel besteht aus Muschelkalkstein. Die Verbindung mit den Flaggenmasten ist in Kupfertreibarbeit hergestellt.