

Ansichtsflächen sind rote Verblendsteine vorgesehen. Werksteine kommen nur vereinzelt zur Verwendung. Das Dach wird mit grauen Ziegeln eingedeckt. Für den Bau sind etwa 28000 Mark veranschlagt.

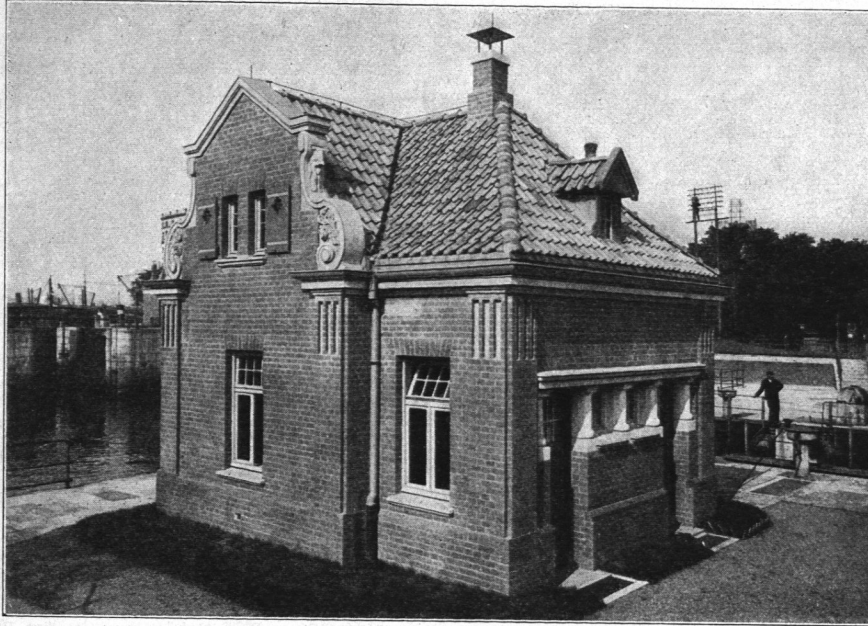


Abb. 556. Wachthaus für die Brandshofer Schleufe.

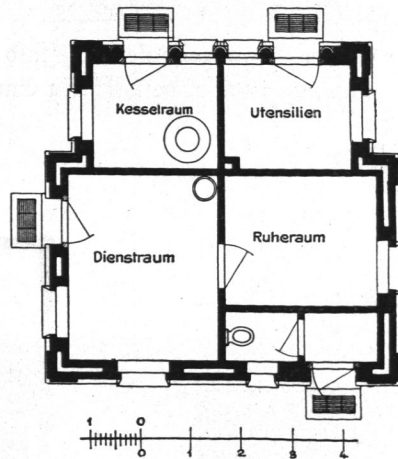


Abb. 557.

Wachthaus für die Brandshofer Schleufe,
Grundriß.

Pergola, Bänke, Straßenpfähle und Flaggenmaste. Die Pergola mit Bankanlage (Abb. 561 bis 563) bildet den Abschluß einer langgestreckten schmalen Grünanlage am Befenbinderhof. Die Pergola ist mit roten Kletterrosen berankt. Die Kosten betragen 1200 Mark.

Die Abb. 564 bis 567 stellen Bänke dar, wie sie neuerdings in verschiedenen Anlagen und Straßen aufgestellt wurden. Die Bänke sind zum größten Teil elfenbeinfarben gestrichen. In Abb. 567 ist eine Bank wiedergegeben, deren Sitzfläche einen dunkelgrauen Farbanstrich erhalten