

Abb. 511. Bedürfnisanstalt mit Wartehalle, Meßberg, Vorderansicht.

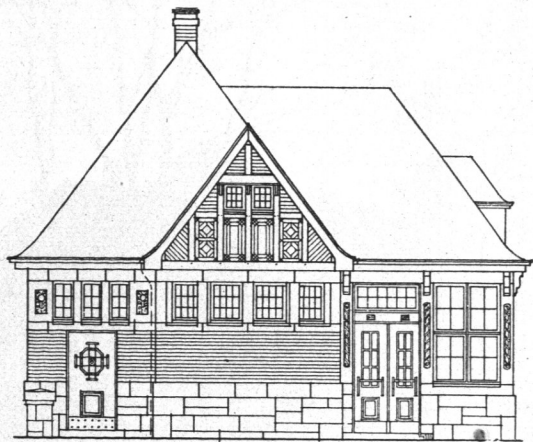


Abb. 512. Bedürfnisanstalt mit Wartehalle, Meßberg, Rückansicht.

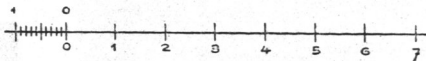
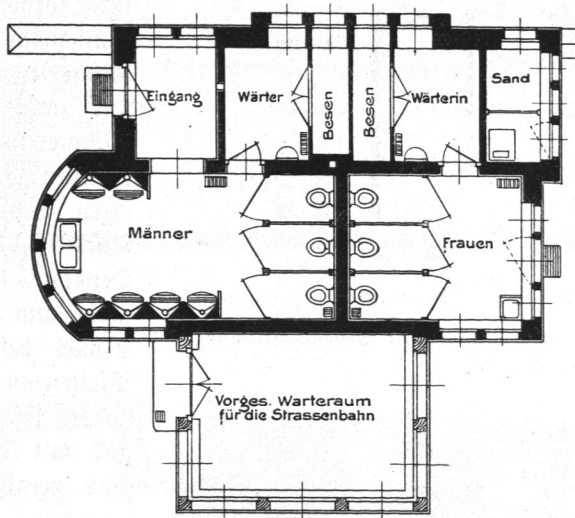


Abb. 513. Bedürfnisanstalt mit Wartehalle Meßberg, Grundriß.

Eine Wartehalle in Verbindung mit einer oberirdischen Bedürfnisanstalt zeigen die Abb. 511 bis 513. Der Bau befindet sich neben der Großen Wandrahmsbrücke: bei der Bearbeitung ist auf ihre Architektur Rücksicht genommen worden. Vor allem sollte eine gute Gruppierung der Gebäudeteile geschaffen werden. Der Sockel, die Fenster- und Türumrahmungen bestehen aus Muschelkalkstein. Der Aufbau der Wartehalle ist aus Eichenholzfachwerk hergestellt und mit Holzschnitzereien versehen. Der übrige Aufbau ist in braunroten Verblendsteinen ausgeführt. Das Dach ist mit kleinen roten Ziegeln eingedeckt. Die Giebelfelder sind mit besonderen Mustern ausgemauert. An einzelnen Stellen ist figürlicher und ornamentaler Schmuck angebracht. Die Baukosten beliefen sich auf 30800 Mark.