

Abb. 491. Stadtpark, Café, Vorderansicht.

Dicht daneben ist ein weiteres kleines Wirtschaftsgebäude angelegt, die „Ländliche Wirtschaft“ (Abb. 494). Ausgebildet als eine Art ländlichen Gutshauses mit großer Mitteldiele, liegt sie in einem baumbestandenen Wirtschaftsgarten hart an der Grenze der großen mittleren Spielwiese. Endlich befindet sich in diesem Teil des Parkes mehr nördlich noch eine Milchwirtschaft (Abb. 495), die ganz nach der Art des strohgedeckten Bierländer Bauernhauses entwickelt ist. An die große mittlere Diele schließen sich auf beiden Seiten Reihen von kleinen abgeschlossenen Sitzplätzen. Nach hinten öffnet sich dieser große Gastraum auf einen kleinen, von drei Seiten umschlossenen Hof, an den sich ein weiter Obstgarten für die Gäste anschließt.

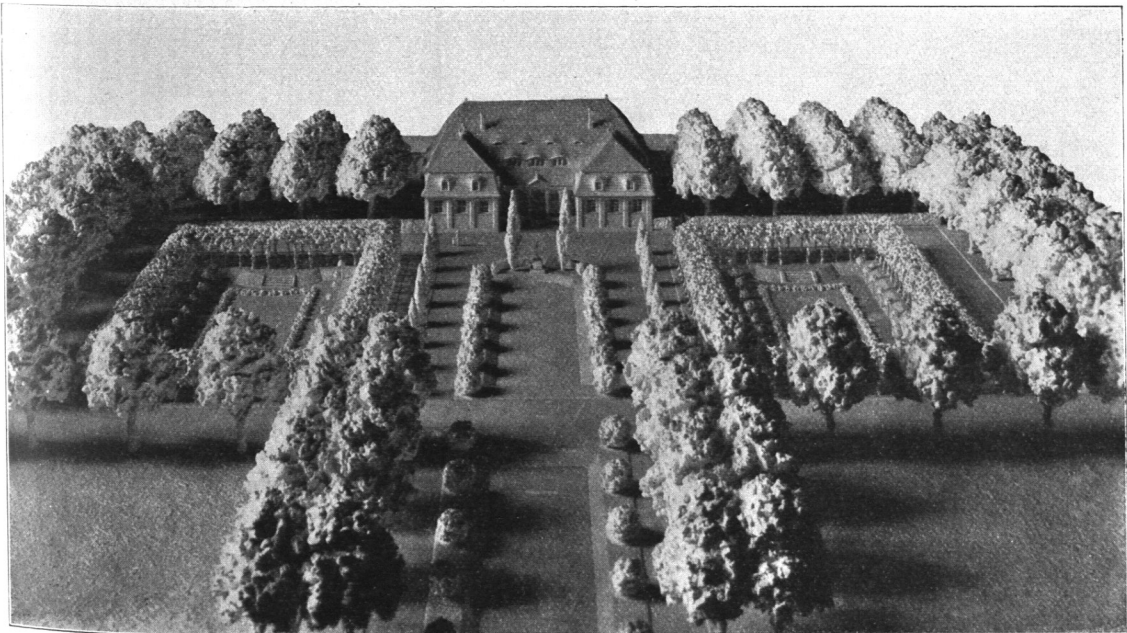


Abb. 492. Stadtpark, Café, Rückansicht.