

Abb. 480. Spielplatz für Kinder am Köhlbrand, Lageplan.

Alle Gebäude sind hölzerne Bauwerke auf Beton Gründungen. In der Mitte des Spielplatzes liegt das Wirtschaftsgebäude (Abb. 481 und 482), in dem eine Küche, zwei Verkaufsräume, ein Vorstandszimmer, ein Aufbewahrungsraum für Spielgeräte, ein Helfer- und ein Wächterzimmer sowie ein Abortraum untergebracht sind. Auf beiden Seiten dieses Gebäudes liegt je eine große, nach drei Seiten offene Schuhhalle. Unter den Schuhhallen sind Bänke und Tische aufgestellt; auf den Bänken können ungefähr 1800 Kinder sitzen. Weiter nach Süden reiht sich an die Schuhhalle eine Musikhalle (Abb. 483), von deren erhöhtem Fußboden aus bei besonderen Gelegenheiten ernste und heitere Vorträge gehalten werden. Der unter dem Fußboden befindliche Raum ist mit einem Lattenzaun umgeben und dient zur Aufbewahrung von Spielgeräten. Am südlichen Ende des Spielplatzes befindet sich eine kleine Trinkhalle, in der Milch ausgeschenkt wird. (Abb. 484.) Zwischen der Trinkhalle und der Musikhalle liegen Aborte für Kinder und Erwachsene. Auf der nördlichen Spielplatzhälfte steht neben der Schuhhalle zunächst ein Sanitätsgebäude und weiter nordwärts abermals ein Abort für Kinder. Da die von den Kindern mitgebrachten Flaschen beim Spielen häufig zertrümmert werden und dann als Scherben im Sande verbleiben, entstehen vielfach Fußverletzungen, so daß die Einrichtungen des Sanitätsgebäudes häufig benutzt werden. Am nördlichen Ende des Platzes ist ein Watebecken angelegt, das namentlich kleineren Kindern zum Spielen dienen soll. Die Sohle des Watebeckens besteht aus einer möglichst undurchlässigen Kleieschicht, auf die reichlich Sand gebracht worden ist. Der Wasserstand wird in dem Becken durch eine Rohrleitung in gleichmäßiger Höhe von 30 cm über dem Boden gehalten. Eine große Anzahl Bänke und Tische sind im Freien aufgestellt. Die auf dem Platz verteilten Trinkwasserpfeifen haben Anschluß an das städtische Wasserleitungsnetz erhalten. Für die Aborte werden Kübel mit Abfuhr benutzt.

Den Verkehr zwischen der Stadt und dem Kinderspielplatz bewerkstelligen Fährdampfer der Hafen-Dampfschiffahrt A.-G. Die Dampfer fahren vom St.-Pauli-Markt- und Landungsplatz

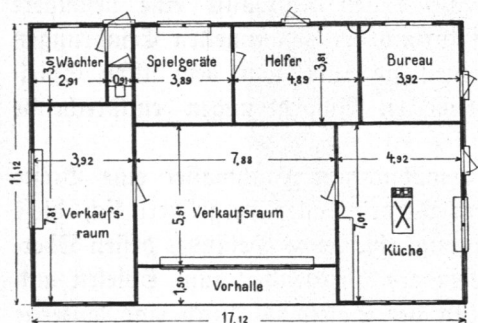


Abb. 481. Spielplatz für Kinder am Köhlbrand, Wirtschaftsgebäude, Grundriß.

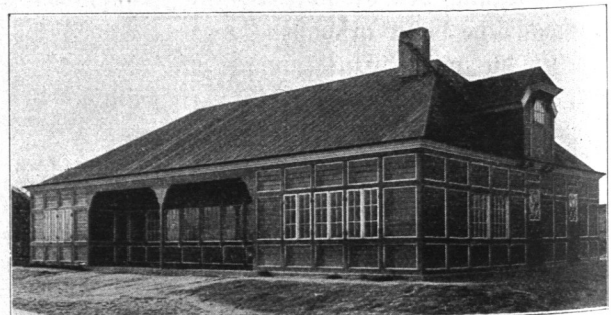


Abb. 482. Spielplatz für Kinder am Köhlbrand, Wirtschaftsgebäude, Ansicht.