

Abb. 463. Jugendspielplatz Marckmannstraße, Schuzhalle, Vorderseite.

nördlichen Teile der Grünanlage ist ein runder, mit Bäumen bepflanzter Sitzplatz hergestellt. Eine Schuzhalle (Abb. 462 und 463) mit Umkleideraum für Frauen und Männer sowie ein Geräteraum usw. werden mit dem Jugendspielplatz ausgeführt. Auch ist in den Anlagen eine Bedürfnisanstalt vorgesehen.

In der Wendenstraße konnte nur ein Platz zur Verfügung gestellt werden, der die ausreichende Größe für die Anlage eines Jugendspielplatzes hat. Der Spielplatz wird von der Straße durch eine Häuserreihe getrennt. Eine Schuzhalle (Abb. 464) mit Geräteraum usw. ist auch hier vorgesehen.

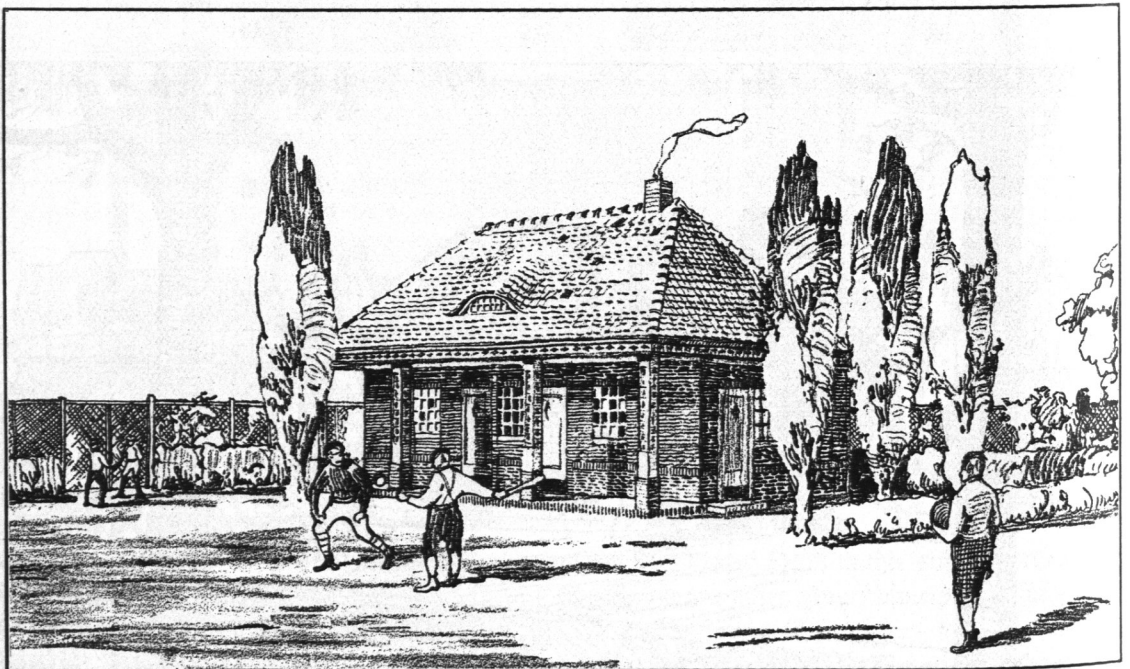


Abb. 464. Jugendspielplatz Wendenstraße, Schuzhalle.