

diesem geschützten Plage sind Sitzbänke aufgestellt. Beide Plätze werden durch beschnittene Hecken abgeschlossen. Einige größere Blumenbeete beleben die Anlagen. Der zweite, in der Querachse angelegte Weg führt auf ein Regenschutzdach mit eingebautem Wärter- und Geräteraum

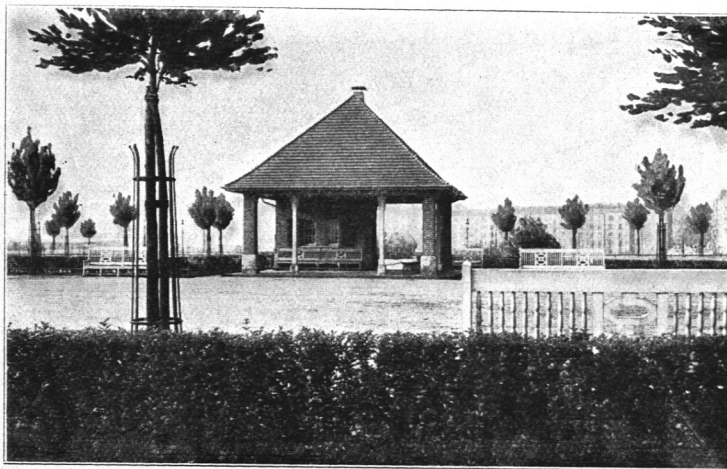


Abb. 458. Grünanlage Eiffestraße, Regenschutzdach.

zu. (Abb. 458.) Die aus Abb. 459 ersichtliche größere Brunnenanlage ist gleichfalls in dieser Achse auf dem Kinderspielplatz vorgesehen. Eine kleinere, dreieckige Grünanlage zwischen Diagonalstraße und der Straße Osterbrook ist zur Unterbringung einer Bedürfnisanstalt benutzt.

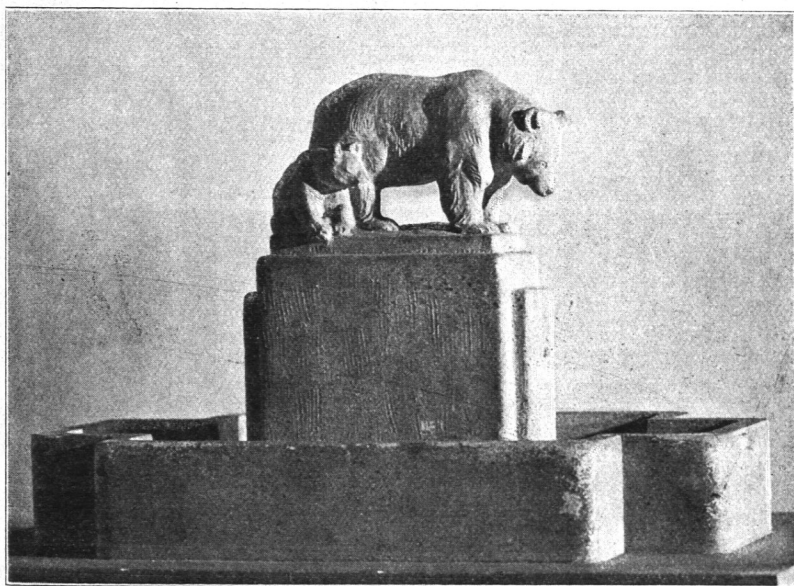


Abb. 459. Grünanlage Eiffestraße, Brunnenanlage (nach Modell).

Die in Abb. 460 dargestellte Anlage zwischen den Straßen Louisenweg, Präbenweg, Hammer Weg und Vikarienweg wurde 1912/13 auf Staatsgrund ausgeführt. Sie enthält einen größeren mit Schlacken und Grand befestigten und durch Hecken umgrenzten Jugendspielplatz und einen anschließenden Kinderspielplatz mit Sandkästen. Die im westlichen Teil die Rasenflächen durchziehenden Wege sind mit Bankplätzen versehen. Die Hauptachse ist durch einen geschlossenen Laubengang betont. (Abb. 461.) Für den Abschluß nach dem Kinderspielplatz ist eine größere