

Abb. 441. Grünanlage Alfsterufer, Planschufer für Kinder.

Die Gruppen, Mauern, Bänke und die Abdeckungen der aus Eisenbeton hergestellten Beckenwände bestehen wie das Oberlandesgerichtsgebäude aus Muschelkalkstein. Ein Sprudel von etwa 4 m Höhe in der Beckenmitte wird durch eine unterirdische, elektrisch betriebene Kreiselpumpe unter Wiederverwendung des nur gelegentlich aufzufrischenden Wassers betätigt.

Bei der Gruppenanordnung und der Bepflanzung ist besonderer Wert auf eine Freihaltung des Blickes auf das Oberlandesgerichtsgebäude in der Hauptachse und auf eine Betonung der letzteren gelegt.

Der an den inneren Ring der Wallanlagen sich anschließende Straßen- und Grünanlagenring um die Außenalster erhielt in den Jahren 1906 bis 1908 seinen Schluß durch die Verbindung der Straße Alfsterufer mit dem Harvestehuder Weg. (S. Band II, Abschnitt „Stadt-erweiterung, Sanierung und Straßendurchbrüche“.)

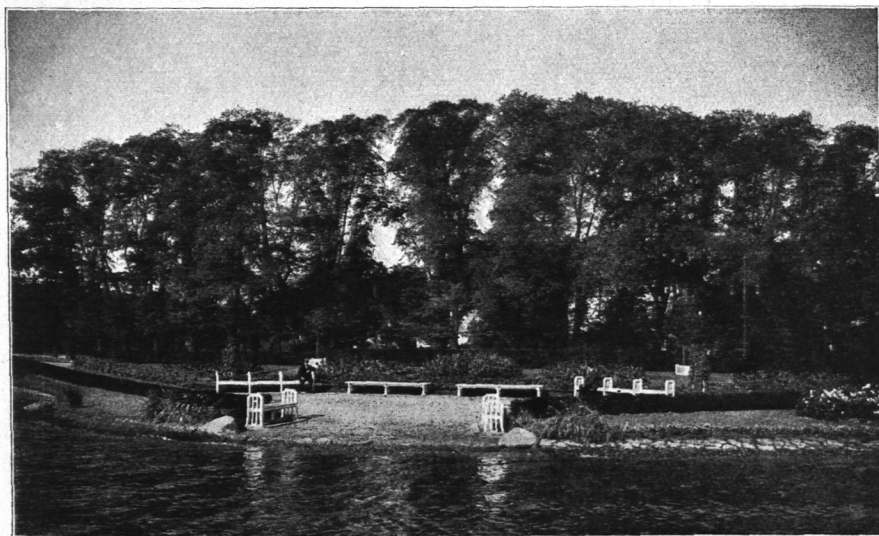


Abb. 442. Grünanlage Fontenan, Sitzplätze.