

Abb. 390. Viehhof Sternschanze, Viehverkaufshalle, Längenschnitt.

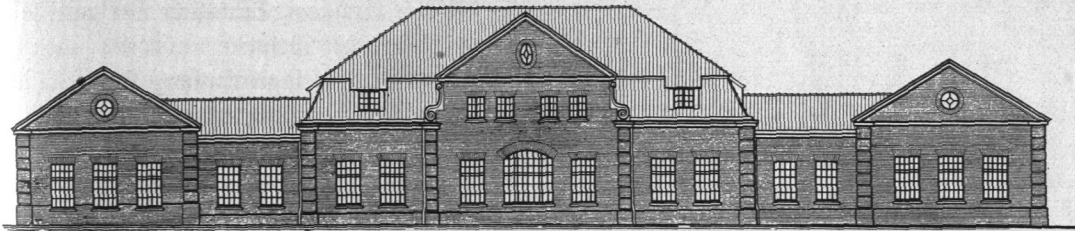


Abb. 391. Viehhof Sternschanze, Viehverkaufshalle, Ansicht.



Abb. 392. Viehhof Sternschanze, Dienstgebäude für die Auslandsfleischschau, Ansicht.  
Entwurf: Ingenieurwesen der Baudeputation.