

genauen Besichtigung durch Sachverständige unterzogen; außerdem werden an dem Fleisch noch chemische, mikroskopische und bakteriologische Untersuchungen in besonderen Fleischbeschauämtern vorgenommen, von denen im Freihafen zwei

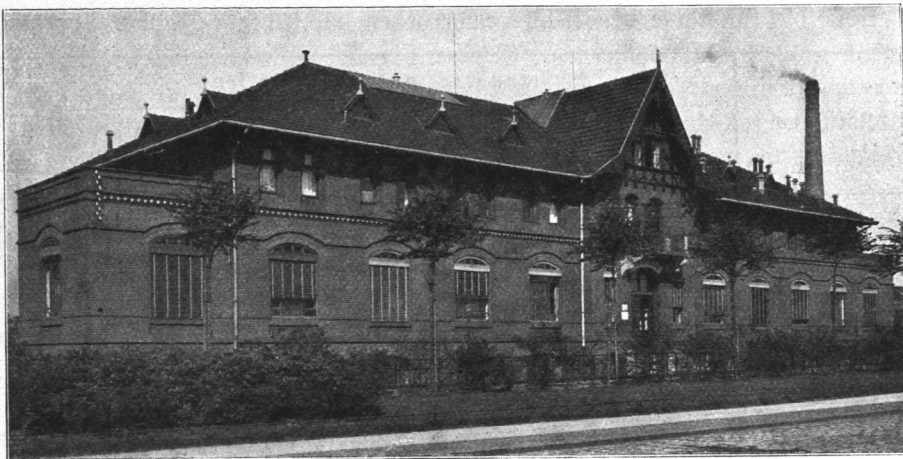


Abb. 159. Untersuchungsamt für eingeführtes Fleisch und Fett auf Kuhwärder, Ansicht.

vorhanden sind. Das ältere Amt befindet sich am Amerikahöft, das neuere liegt auf Kuhwärder. (Abb. 158 bis 160.) Es ist ein zweigeschossiger Rohbau in Verbindung mit Holzfachwerk. Das Dachgeschoss ist teilweise ausgebaut. Das Erdgeschoss enthält vor allem zwei große Säle, von denen der eine als chemisches Laboratorium, der andere für die Trichinenschau eingerichtet ist. Außerdem sind im Erd- und im Kellergeschoß Bureauräume, Laboratorien und Aufenthaltsräume für Tierärzte und Trichinenschauer sowie Räume für die Zollabfertigung untergebracht. Das Obergeschoss und das teilweise ausgebaute Dachgeschoss enthalten Dienstwohnungen für verheiratete und unverheiratete Beamte.

Die Auswandererhallen der Hamburg-Amerika Linie. Die Rücksicht auf die Gesundheitsverhältnisse der Stadt führte dazu, daß der hamburgische Staat eine Regelung der Beförderung von Auswanderern mit den Reedereien vereinbarte.

Die Verordnung des Senats von 1837, das Auswandererwesen betreffend, erfuhr im Laufe der Zeit mehrfache zweckentsprechende Neuregelungen. Im Jahre 1887 wurde das Auswandererwesen durch Gesetz geregelt und es wurden eingehende Vorschriften über die Beförderung der Auswanderer und genaue Bestimmungen über die Einrichtung und Ausrüstung der Auswandererschiffe erlassen.

Als im Jahre 1891 der Zuzug der Auswanderer nach Hamburg so groß wurde, daß die in der Stadt gelegenen Herbergen zu ihrer Unterkunft nicht ausreichten, baute die Hamburg-Amerika Linie, da sie für den Auswandererverkehr in erster Linie in Betracht kommt, auf Betreiben des Hamburger Staates Auswandererbaracken am Amerikahöft. Diese Anlage, die Bade- und Desinfektionsräume enthielt, stellte eine Art Massenherberge dar; sie stand unter staatlicher und ärztlicher Oberaufsicht.

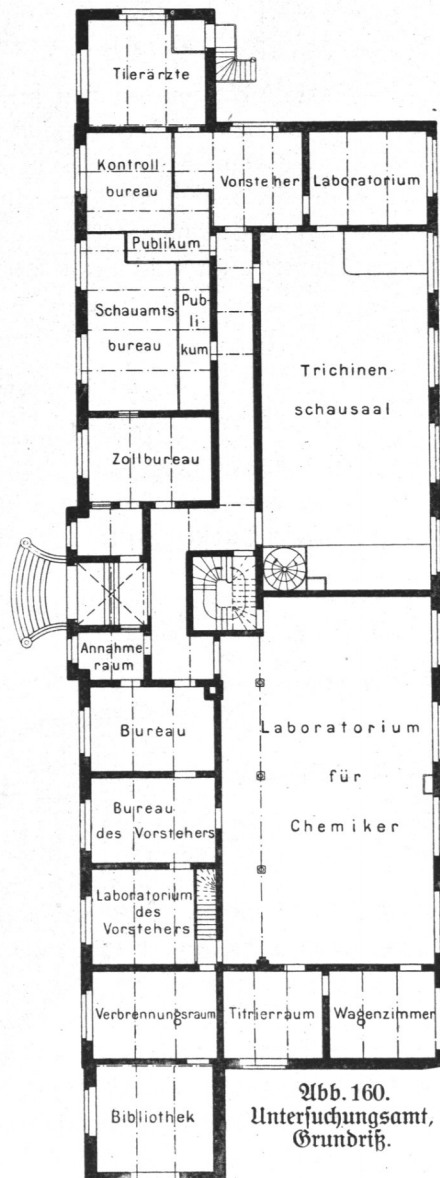


Abb. 160. Untersuchungsamt, Grundriß.