

1. Etagenhäuser.

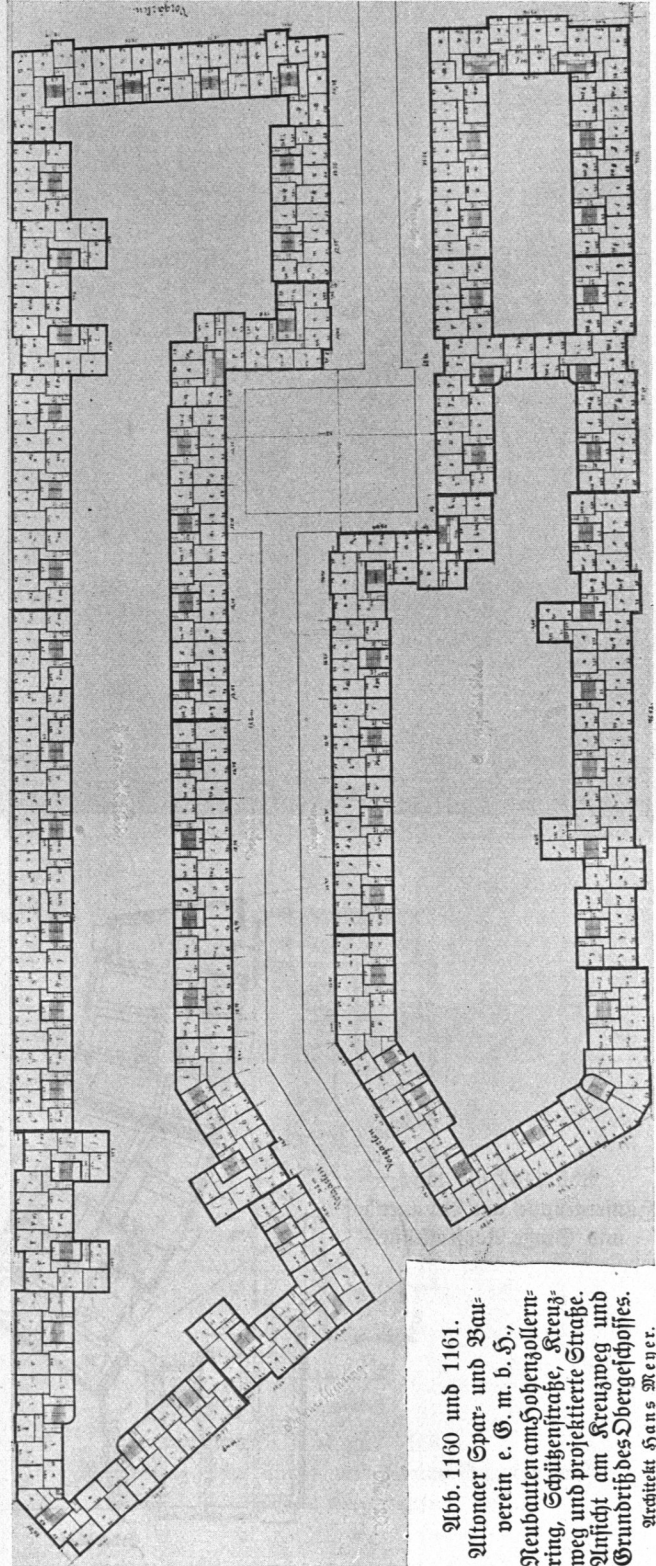
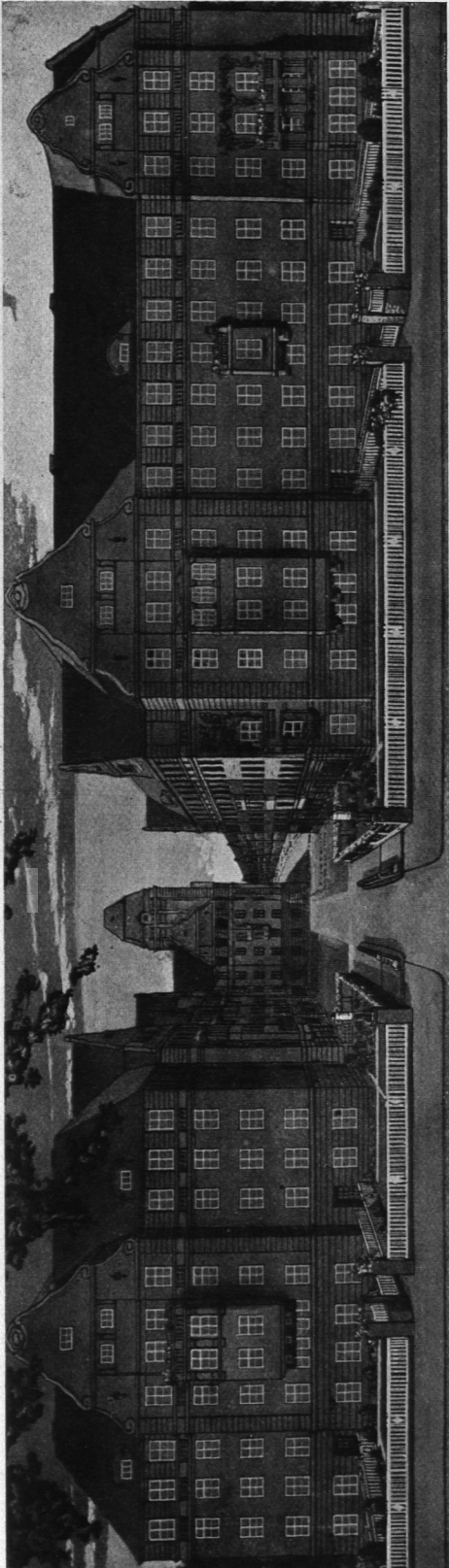


Abb. 1160 und 1161.
 Altonaer Spar- und Bau-
 verein e. G. m. b. H.,
 Neubauten am Hohenzollern-
 ring, Schützenstraße, Kreuz-
 weg und projektierte Straße.
 Ansicht am Kreuzweg und
 Grundriß des Dergeschaffes.
 Architekt Hans Meyer.

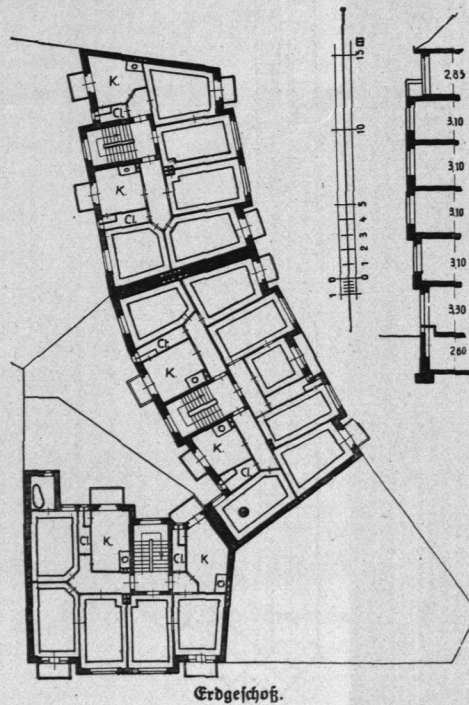
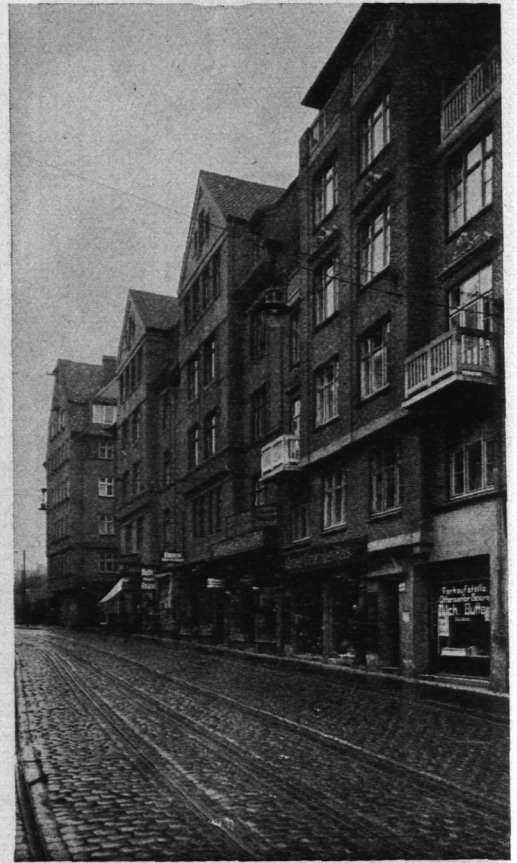
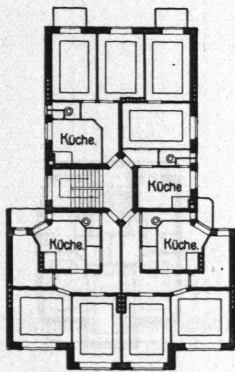
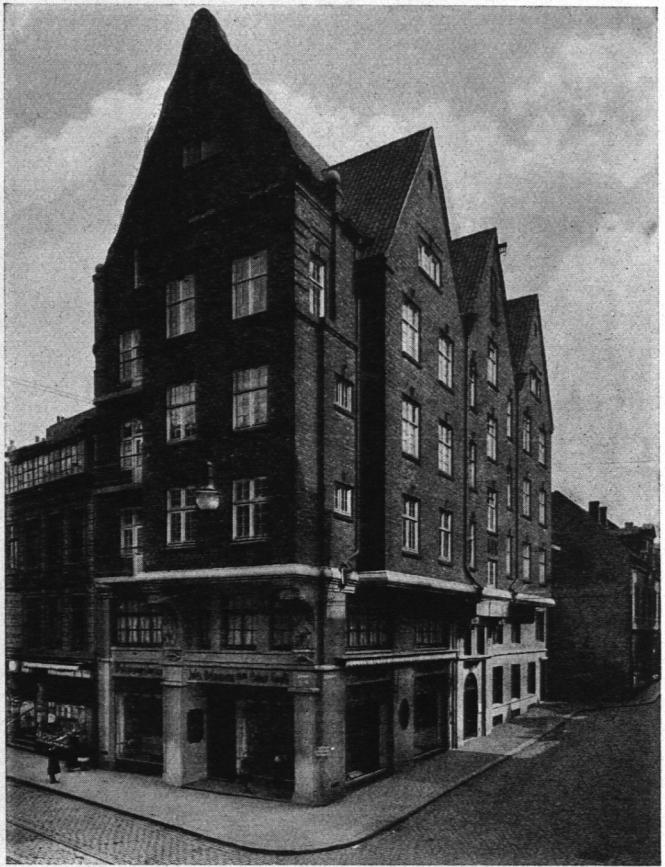
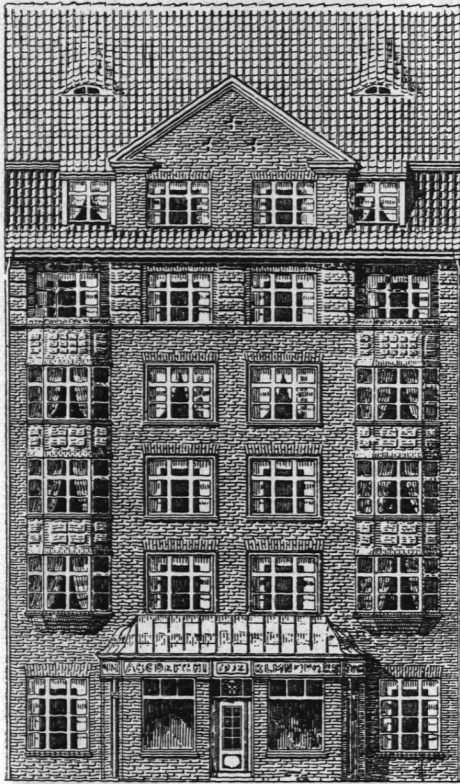


Abb. 1162 bis 1164.
Häusergruppe am Brunnenhof
und Große Roosenstraße.

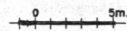
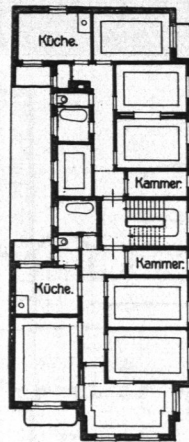
Architekt
Dipl.-Ing. Erwin Deimlin .

Erdbesch.



Obergeschoß.

Abb. 1165 und 1166.
Wohnhaus Eimsbütteler Straße.
Architekten Schmidt & Liedtke.



Obergeschoß.

Abb. 1167 und 1168.
Wohnhaus Ecke König- und Kleine Schmiedestraße.
Architekt Emil Loofe.

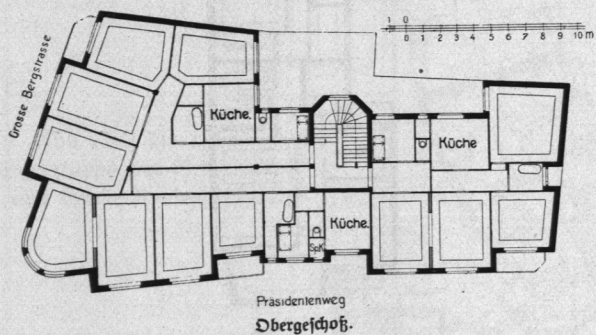
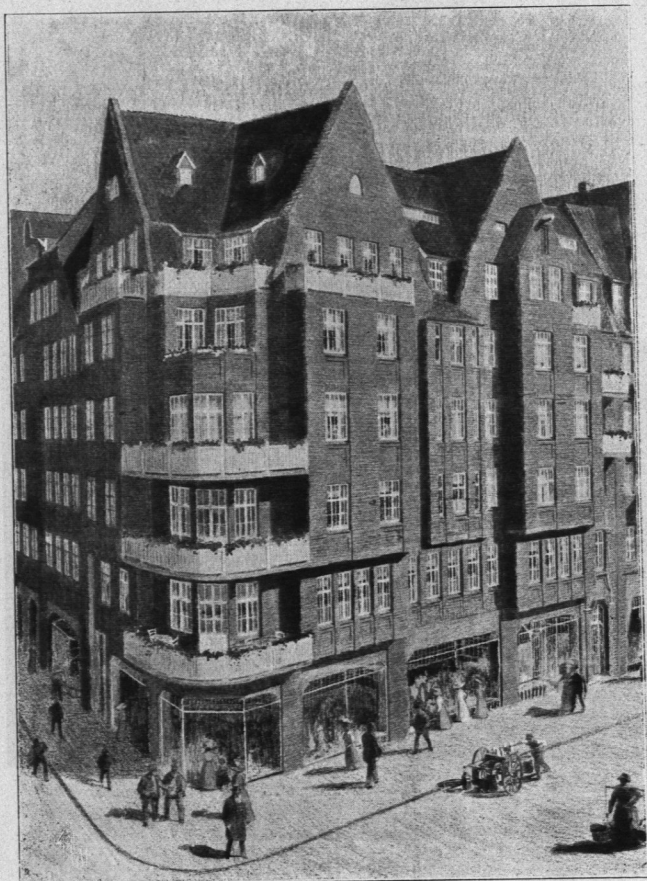


Abb. 1169 und 1170. Wohn- und Geschäftshaus
Ecke Große Bergstraße und Präsidentenweg.
Architekt Fr. Höger.

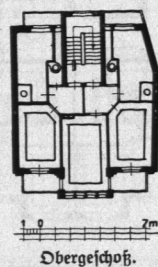


Abb. 1171 und 1172.
Wohnhaus Kleine Freiheit 89/91.
Architekt Dipl.-Ing. Erwin Deimling.

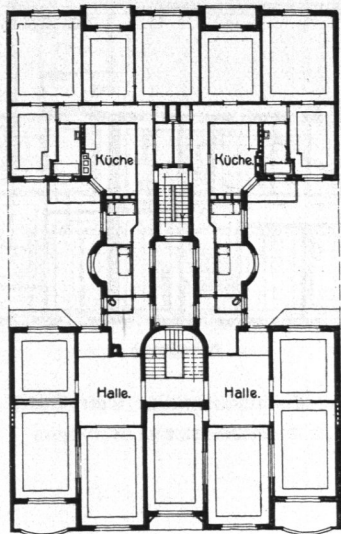
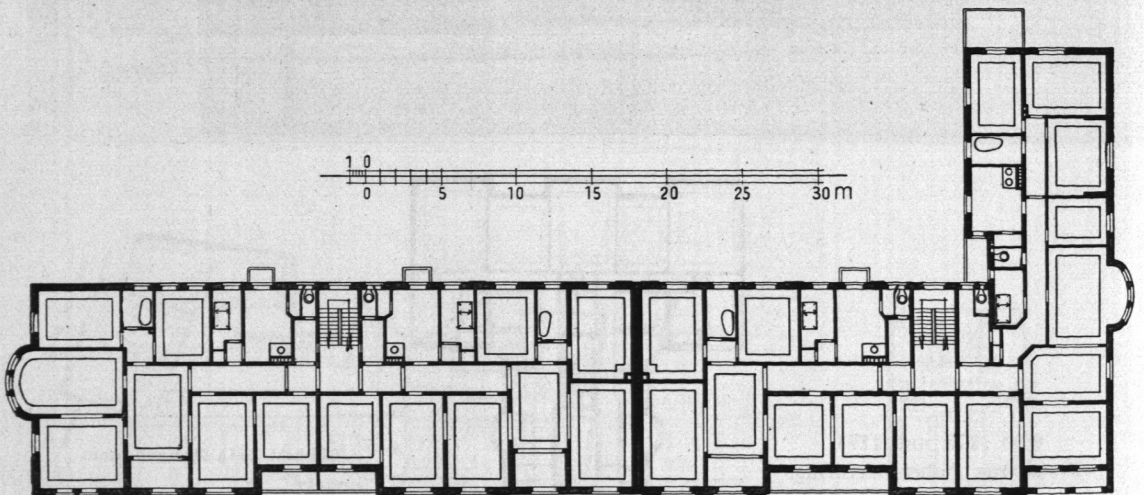


Abb. 1173 und 1174.
Wohnhaus Hohenzollernring.

Architekt Fritz Neugebauer.

0 1 2 3 4 5 10 15 20
Obergeschoss.



Obergeschoß.

Abb. 1175 und 1176. Wohnhausgruppe Ecke Dürer- und Cranachstraße.
Architekt R. Ostermeyer.

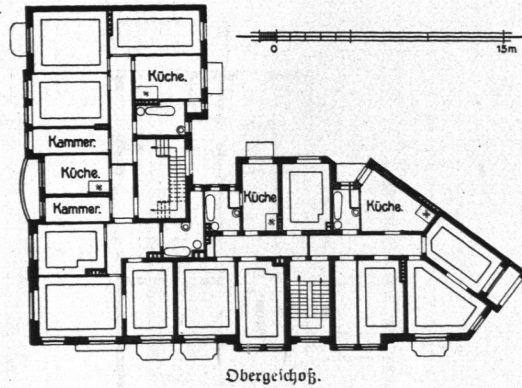


Abb. 1177 und 1178. Häuserblock Missundeſtraße.
Architekt Rud. Wöhlecke, B. D. A.