

Abb. 1148 und 1148a.

Helst-Stift.

Lageplan.

Konzert-, Gesellschafts- und Vereinshäuser, Gasthöfe.

E. Brandt.

Der Kaiserhof. (Abb. 1149 bis 1151.) Dieses Gebäude wurde in den Jahren 1901/02 nach dem Entwurfe und unter der Leitung des Architekten Kallmorgen, B. D. U., erbaut. Es besteht aus einem Hotel mit Konzert- und Festsälen und einem größeren Restaurant und Café. Das Hotel liegt dem Hauptbahnhof gegenüber. Es enthält im Erdgeschoß außer den Empfangsräumen einige Läden und in den übrigen Stockwerken 60 Zimmer mit den entsprechenden Nebenräumen. Das Restaurant und Café befindet sich hinter dem Hotel und geht vom Kaiserplatz durch nach der Bahnhofstraße. Der Konzertsaal und die Gesellschaftsräume befinden sich im ersten Stock des Hauses, große und bequeme Kleiderablagen sind im Erdgeschoß vorhanden. Da alle drei Betriebe in einer Hand vereinigt sind, wurde Wert darauf gelegt, daß die Wirtschaftsräume, die für alle drei Betriebe gleichmäßig beansprucht werden, möglichst im Mittelpunkt der ganzen Anlage liegen. Die Küche mit den nötigen Nebenräumen befindet sich daher im Dachgeschoß des mittleren Baues. Das Kaiserhofgebäude ist als Puzbau errichtet und hat rund 800000 Mark gekostet.

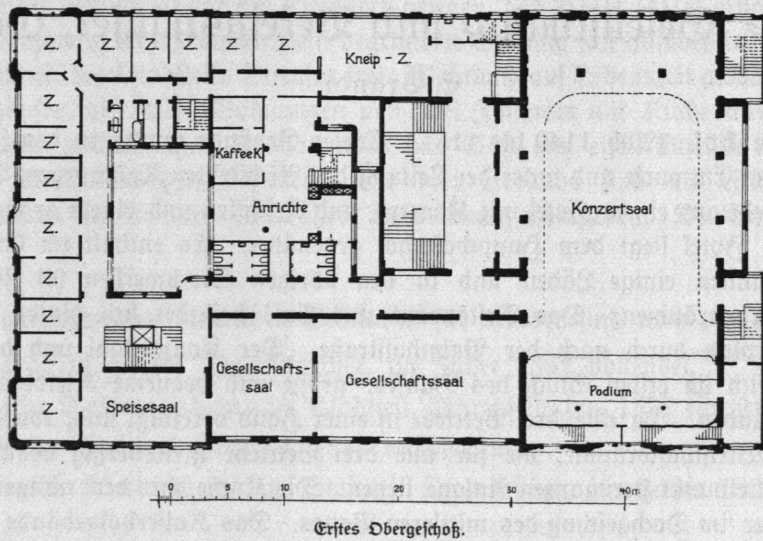
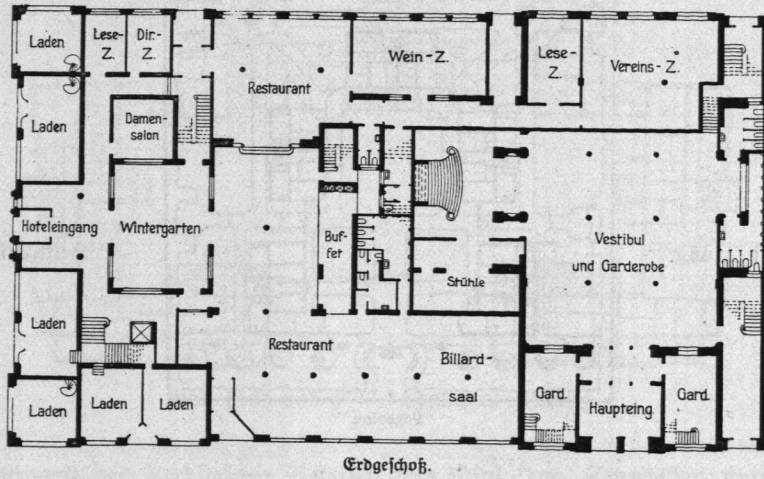


Abb. 1149 bis 1151. Kaiserhof.