

ist von einer Heizungsanlage abgesehen, für Ausnahmefälle sind ein Gaskamin im Festsaal und einige Gasöfen in den Zimmern vorhanden. Auch der Trockenraum wird mit Gas geheizt. Die Baukosten haben, ohne Einrichtungsgegenstände und die Architektenvergütung, 70000 Mark betragen.

An Stelle eines kleinen, im Laufe der Jahre baufällig gewordenen Bootshauses an der Alster, Ecke Lombardswall, wurde im Winter 1904/05 unter Führung des Norddeutschen Regatta-Vereins ein neues Bootshaus durch den Architekten Ernst P. Dorn errichtet. (Abb. 1231 und 1232.)

In ihm finden drei Rudervereine, „Allemannia“, „Rosmos“ und „Hamburger Ruder-Verein“, mit ihren Booten, Ankleide- und Gesellschaftsräumen Unterkunft. Außerdem hat der „Norddeutsche Regatta-Verein“ im Mittelbau des Hauses seine Verwaltungs-, Les- und Vorstandsräume sowie einen geräumigen Versammlungsraum usw. Das Haus ist auf Pfählen gegründet

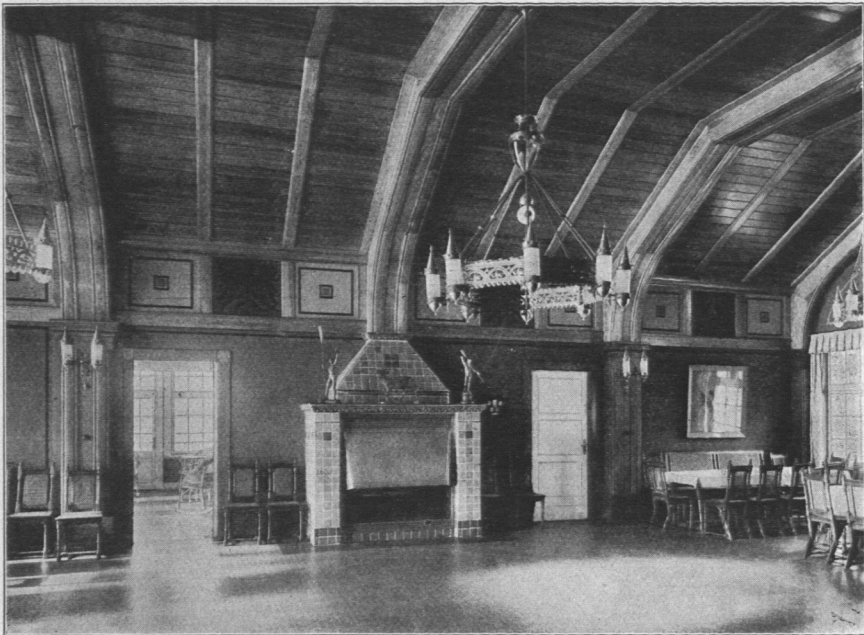


Abb. 1230. Bootshaus des Germania-Ruder-Clubs, Festsaal.

und hat einen gemauerten Sockel von Bochhorner Klinkern, im übrigen ist es aus Holz mit Holzwänden hergestellt und teils als Ziegel-, teils als Kiesdach eingedeckt. Die Baukosten betragen etwa 160000 Mark.

Das Bootshaus des Ruder-Clubs Favorite-Hammonia ist von Architekt Döring erbaut. (Abb. 1233.) Es liegt in der Nähe der Lombardsbrücke und ist im Jahre 1914 erheblich erweitert worden.

Für den Segler-Verein ist von dem Architekten G. H. Grell, B. D. U., das in Abb. 1234 wiedergegebene Bootshaus errichtet.

Eis- und Lawn-Tennis-Sport. Das Vereinshaus des „Eisbahnvereins vor dem Dammtor“ war ursprünglich durch den Architekten Thielen gebaut. Im Jahre 1906 erhielt es seine jetzige Gestalt (Abb. 1235) durch einen umfangreichen An- und Umbau unter Leitung des Architekten Ernst P. Dorn. Das Haus bietet im Sommer Unterkunft für die Besucher der 28 Tennisplätze, der Radfahrbahn und der Hockenspieler. Im Winter werden die Räume von den Besuchern der künstlichen Eisbahn benutzt. Letztere wird hergestellt, indem etwa zwei Drittel der Tennisplätze bei Frost unter Wasser gesetzt wird.