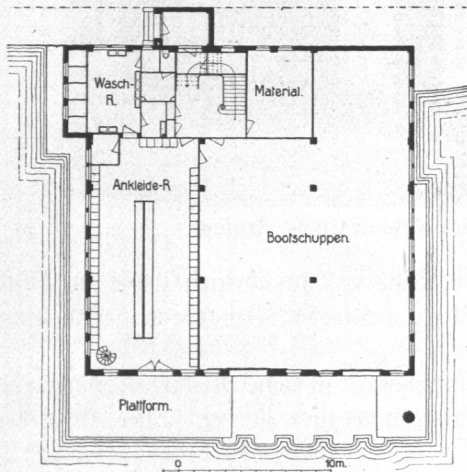
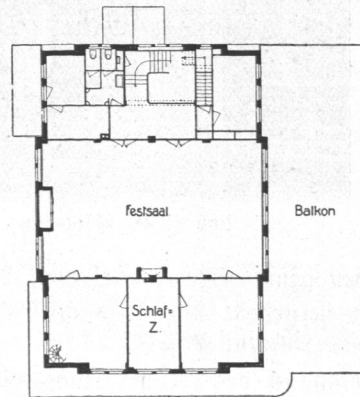


Das Gebäude enthält im Untergeschoß (Abb. 1228) außer den üblichen Nebenräumen einen 21 m langen Aufbewahrungsraum für die 19 bis 20 m langen Rennboote (Achter) und einen 15 m langen Raum für die etwa 14 m langen Vierer, außerdem einen Ankleideraum mit anschließendem Wasch- und Duscheraum, in dem sich fünf Brausebäder befinden. Im Ankleideraum hat jedes tätige Mitglied einen Kleiderschrank zur Aufbewahrung der Sportanzüge. Für



Erdgeschoß.



Obergeschoß.

Abb. 1227 bis 1229. Bootshaus des Germania-Ruder-Clubs.

nahgewordene Anzüge ist ein besonderer Trockenraum vorhanden. Das Obergeschoß (Abb. 1229) enthält außer den Kleiderablagen und Aborten einen Festsaal für Vereinsfestlichkeiten, ein Sitzungszimmer sowie verschiedene Zimmer, in denen während der Übungen ungefähr 15 Betten für Mitglieder untergebracht werden können. Der Festsaal (Abb. 1230) hat eine gewölbte Holzdecke und enthält einen großen doppeltürigen Panzerschrank zur Aufbewahrung der gewonnenen wertvollen Rennpreise. Da das Gebäude hauptsächlich im Sommer benutzt wird,