

Abb. 1143 und 1144. Landhaus Mergell, Marmstorf bei Harburg, erbaut 1910 durch Architekt Peter Georg Sagen. Baukosten 90000 Mark.

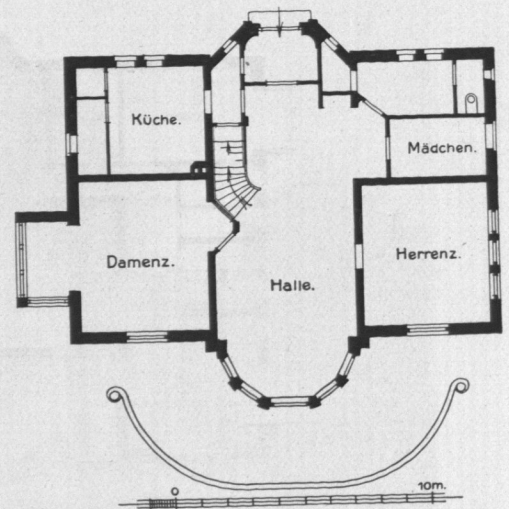
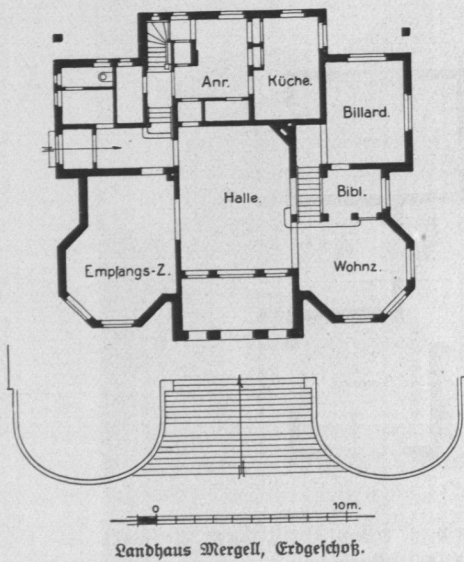


Abb. 1145. Landhaus Frenzen, Blankenese, Erdgeschoß, erbaut 1906 durch Architekt Kurt Francke. Baukosten 52000 Mark.