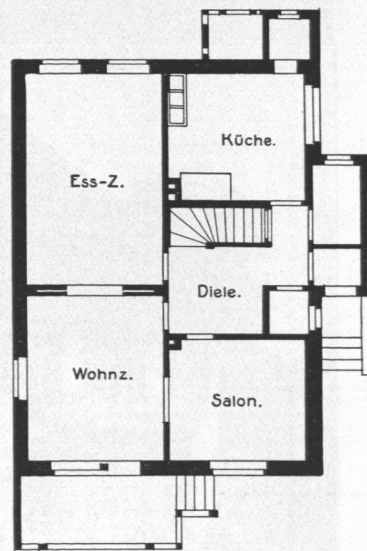


Erdgeschoß.

Abb. 1135 und 1136.
Landhaus Wullenweber, Klein-Flottbek,
erbaut 1910 durch die Architekten
Schaar & Hingpeter.
Baukosten 30000 Mark.



Erdgeschoß.

Abb. 1137 und 1138.
Landhaus Wegemann, Nienstedten,
erbaut 1911 durch die Architekten
Schaar & Hingpeter.
Baukosten 25700 Mark.