

Abb. 1131 und 1132.
Landhaus Gustav Marsmann, Großensee in Holstein,
erbaut 1912 durch Architekt G. Henry Grell.
Baukosten 30 000 Mark.

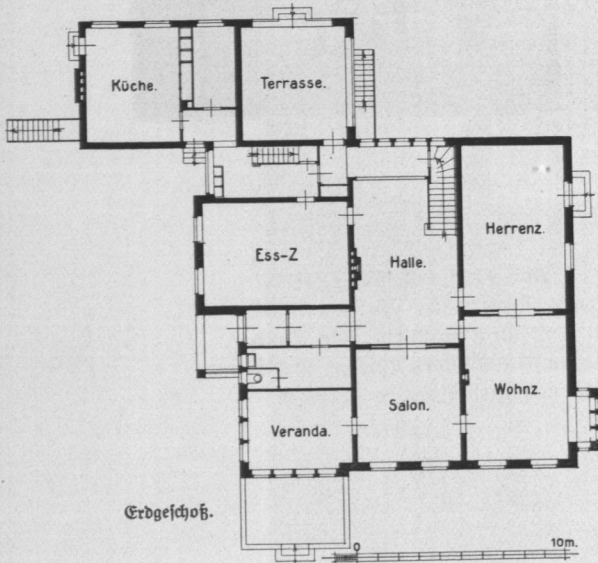


Abb. 1133 und 1134. Landhaus Edm. Heinr. Riege, Wohltorf, erbaut 1912 durch Architekt Heinrich Stövhage.
Baukosten 120 000 Mark, für das Kubikmeter umbauten Raumes 35 Mark.