

Abb. 1122 und 1123.  
Landhaus Thiel, Klein-Flottbeck,  
erbaut 1911 durch die Architekten  
Freitag & Elingius.  
Baukosten 38000 Mark.

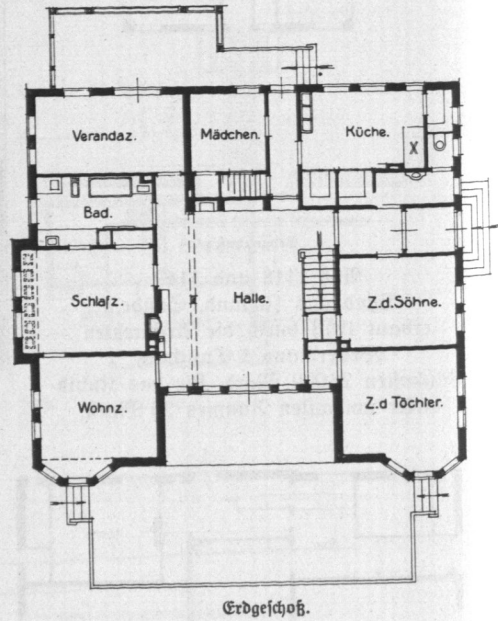
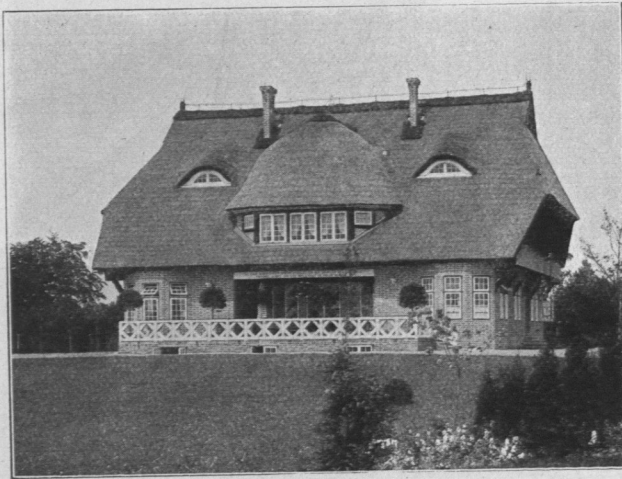
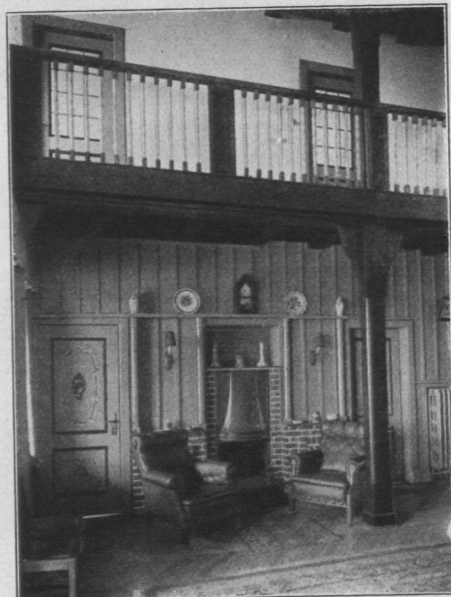


Abb. 1124 bis 1126.  
Landhaus Mahr, Bergstedt,  
erbaut 1911/12 durch die Architekten  
Distel & Grubig, B. D. U.  
Baukosten: Haus 80000 Mark,  
Stall 25000 Mark,  
Hühnerstall 6500 Mark.



Halle.