

Abb. 1122 und 1123.
 Landhaus Thiel, Klein-Flottbeck,
 erbaut 1911 durch die Architekten
 Freitag & Elingius.
 Baukosten 38000 Mark.

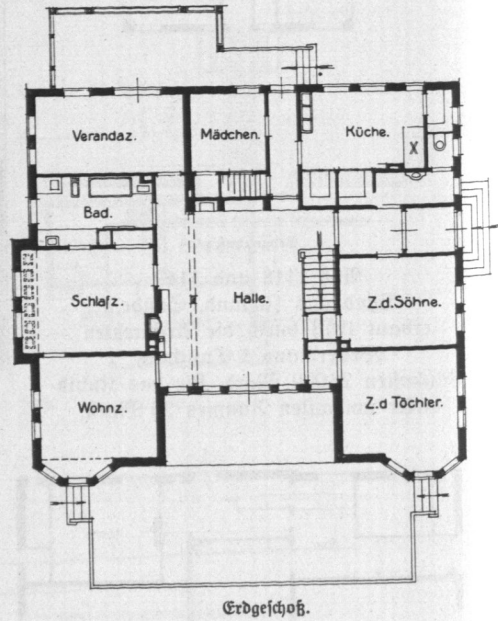
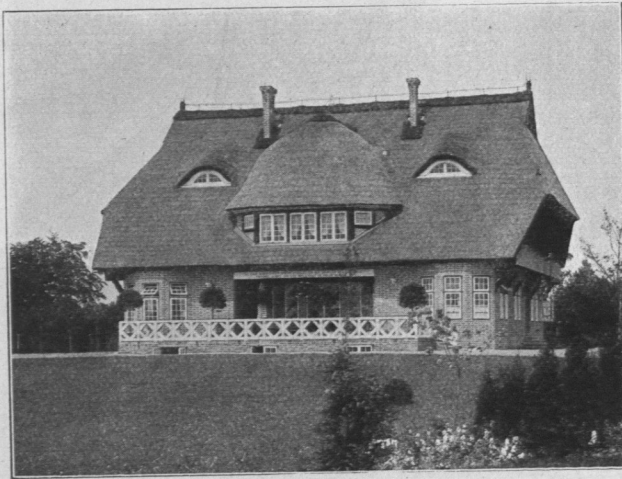
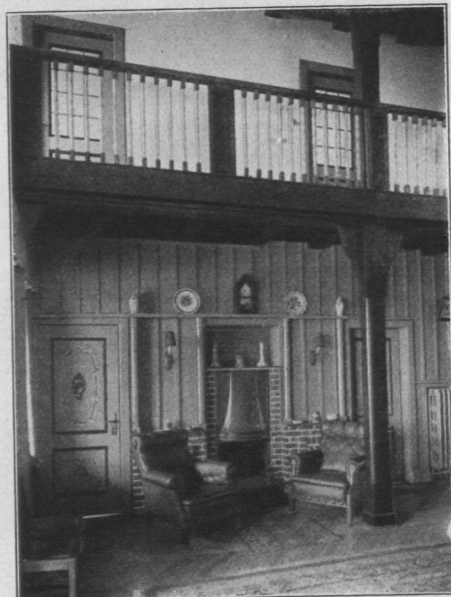


Abb. 1124 bis 1126.
 Landhaus Mahr, Bergstedt,
 erbaut 1911/12 durch die Architekten
 Distel & Grubig, B. D. U.
 Baukosten: Haus 80000 Mark,
 Stall 25000 Mark,
 Hühnerstall 6500 Mark.



Halle.