

Abb. 1116 und 1117. Landhaus Frau Wilhelm Homann, Bergedorf-Steinkamp, erbaut 1910/11 durch Architekt Herm. Schomburgk. Baukosten 80000 Mark, für das Kubikmeter umbauten Raumes 27,50 Mark.

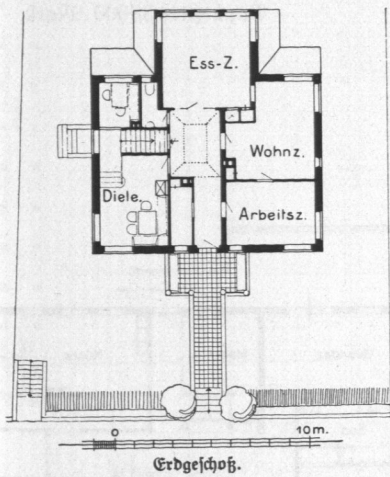
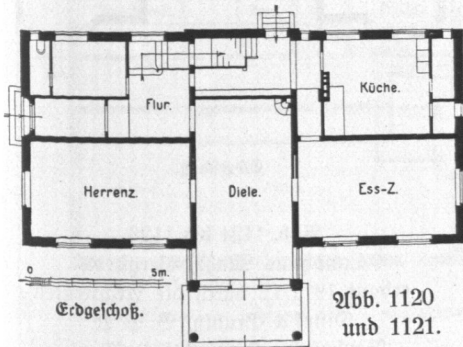


Abb. 1118 und 1119.  
Landhaus Jolland, Sande,  
erbaut 1913 durch die Architekten  
Wellermann & Tauchnitz.  
Baukosten 26000 Mark, für das Kubikmeter umbauten Raumes 26 Mark.



Landhaus Dr. Darboven, Hochkamp,  
erbaut 1911 durch die Architekten Hans  
& Oscar Gerson. Baukosten 53000 Mark.