

Abb. 1092 und 1093.
Landhaus Kohlsaatz, Klein-Flottbek,
erbaut 1909 durch die Architekten
B. D. U. Raabe & Wöhlecke.

Baukosten 30300 Mark,
für das Kubikmeter umbauten
Raumes 30 Mark.

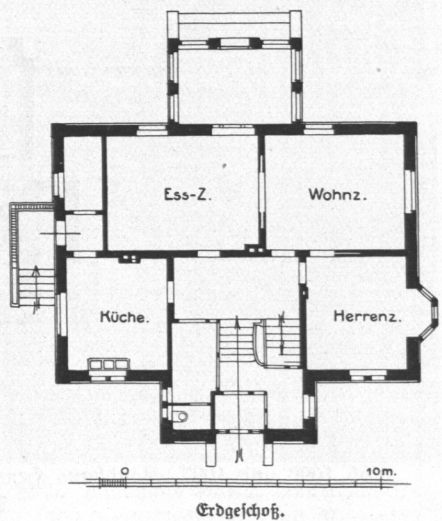


Abb. 1094 und 1095. Landhaus Baetke, Reinbek, erbaut 1910 durch Architekt Emil Neupert.
Baukosten 140000 Mark, für das Kubikmeter umbauten Raumes 18 Mark.