

Abb. 1082 und 1083. Landhaus Dr. E. Drescher, Wohltorf, erbaut 1911 durch Architekt August Ott.



Abb. 1084. Landhaus Waldhausen, erbaut 1909 durch Architekt D. Wilkening. Baukosten 19536 Mark, für das Kubikmeter umbauten Raumes 18,70 Mark.

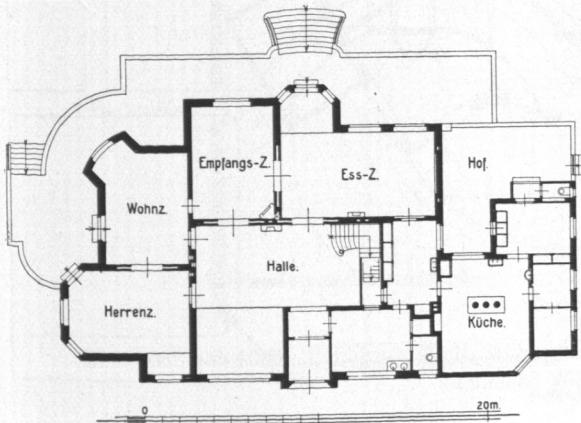


Abb. 1085. Haus Lejewitz, Numühle, Erdgesch. b., erbaut 1899 durch Architekt Ernst P. Dorn.