



Abb.1028 und 1029. Haus Martin Bromberg, Schöne Aussicht 14a, erbaut 1908 durch Architekt G. Henry Grell, B.D.A. Baukosten 120000 Mark, für das Kubikmeter umbauten Raumes 40 Mark.

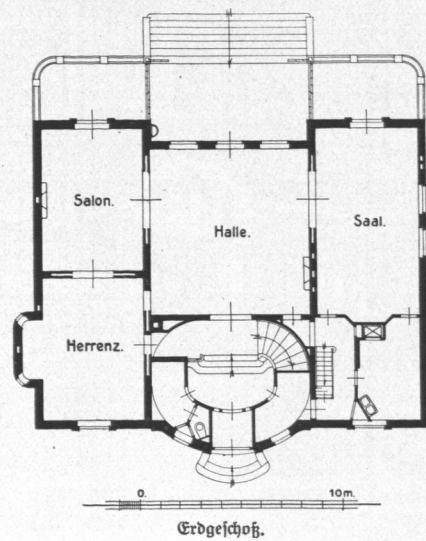
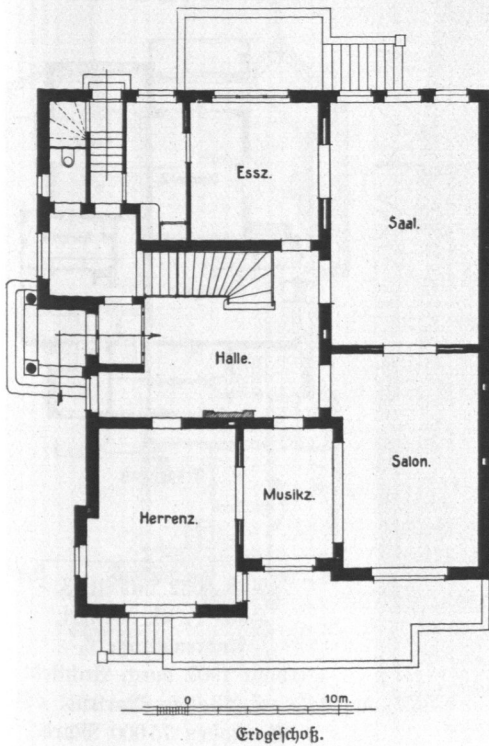


Abb. 1030. Haus P. Rappolt, Rondeel 37, erbaut 1907/08 durch Architekt Ernst P. Dorn.