

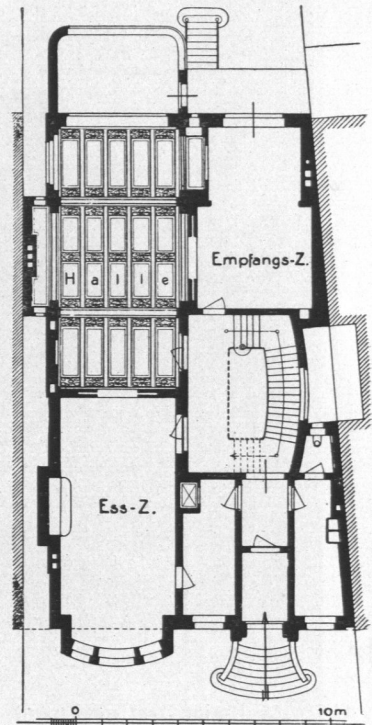
Erdgesch. Hof.

Abb. 1019.

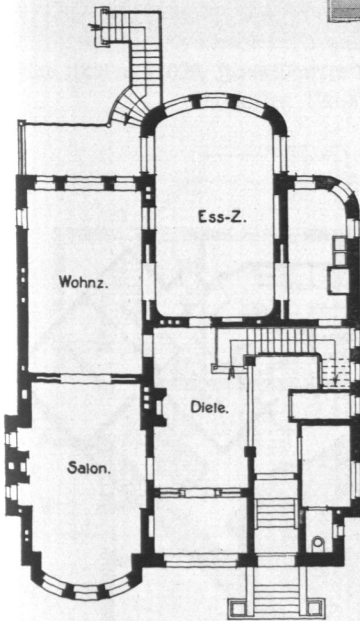
Haus Emil R. Janda,
Gellertstraße 25,
erbaut 1901 durch Architekt
Emil R. Janda.
Baukosten 44000 Mark.



Außenansicht.



Erdgesch. Hof.



Erdgesch. Hof.

Abb. 1023. Haus E. Pfordte,
Körnerstraße 11,
erbaut 1904/05 durch die Architekten
B. D. U. Rambag & Jollasse.
Baukosten 85000 Mark,
für das Kubikmeter umbauten
Raumes 27,50 Mark.



Innenansicht.

Abb. 1020 bis 1022. Haus Dr. Weg, Leinpfad 21,
erbaut 1907 durch die Architekten B. D. U. Rambag & Jollasse.
Baukosten 116000 Mark,
für das Kubikmeter umbauten Raumes 32,50 Mark.