

zugleich errichteter Häuser eine Reihe großer Feldsteine (Findlinge) gelegt, auf denen die gemeinschaftliche Grenzmauer stand; man begnügte sich auch mit nur einer Bohlenunterlage als Gründung.

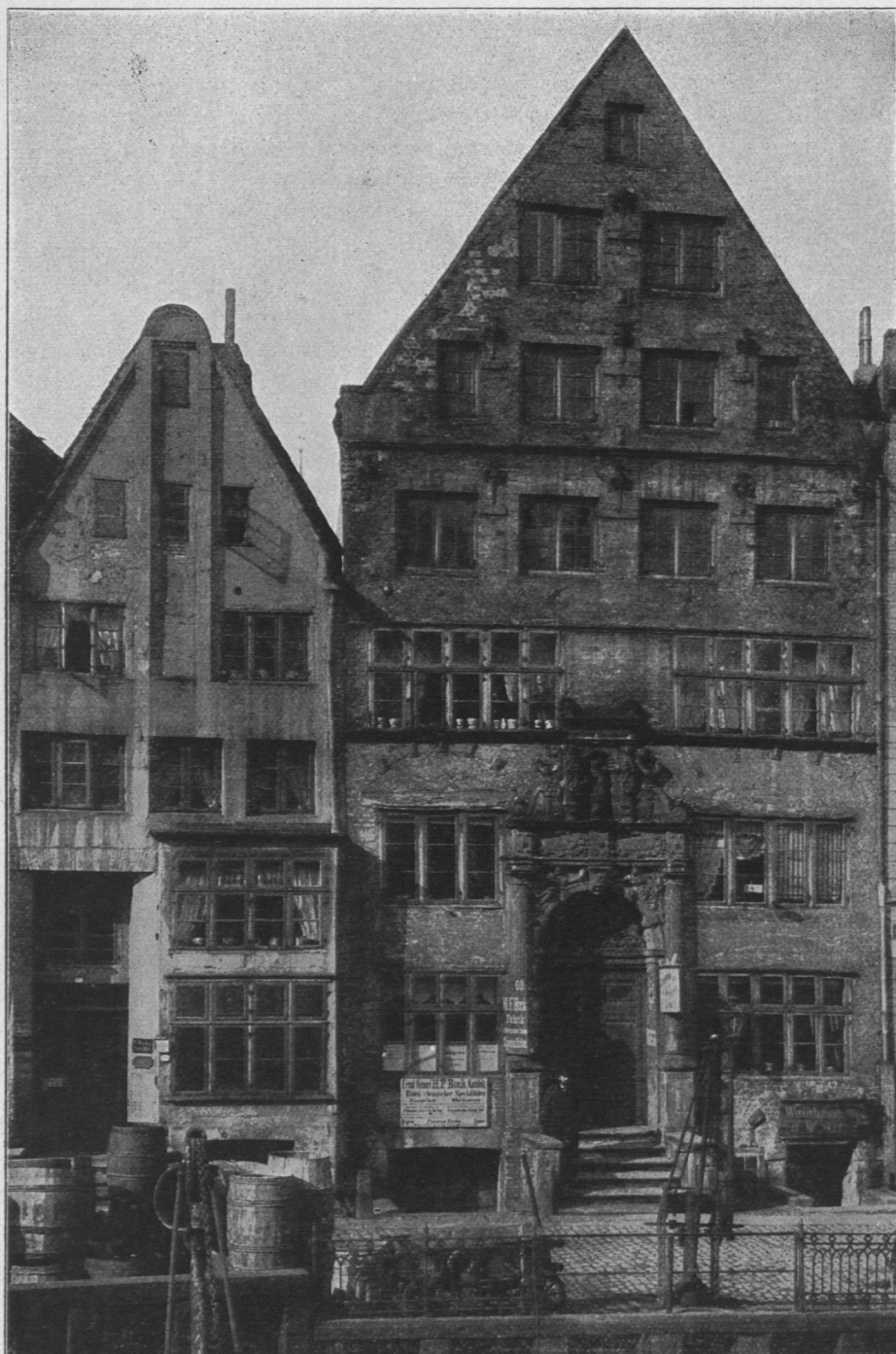


Abb. 942. Ehemaliges Kaufmannshaus am Rödingsmarkt.

Aus: Melhop, Alt-Hamburgische Bauweise.

Auch nach dem Brande und trotz der zunehmenden Bevölkerung blieb in den nächsten zwanzig Jahren für die wohlhabenden Familien das Einzelhaus die übliche Behausung. Den schmalen Grundstücksbreiten entsprechend, wurden diese Häuser meist mit drei Fenstern an der