



Abb. 926. Geschäftshaus Theodor Wille.

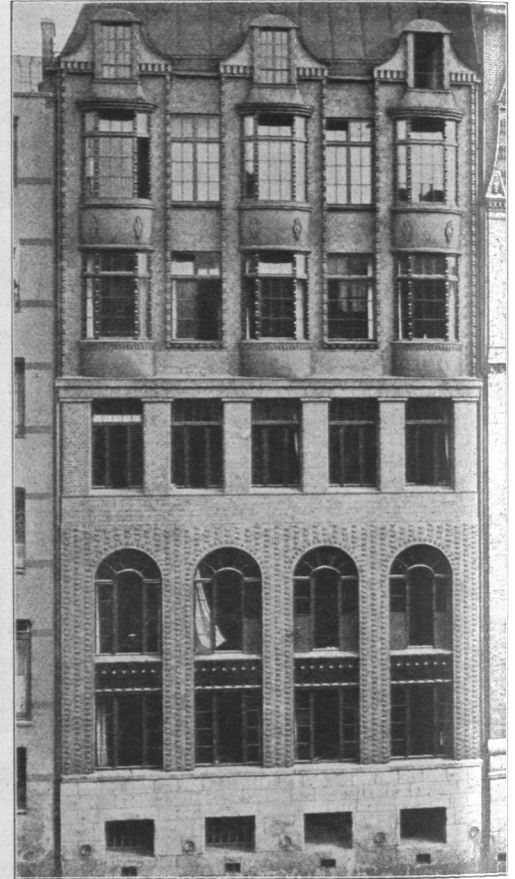
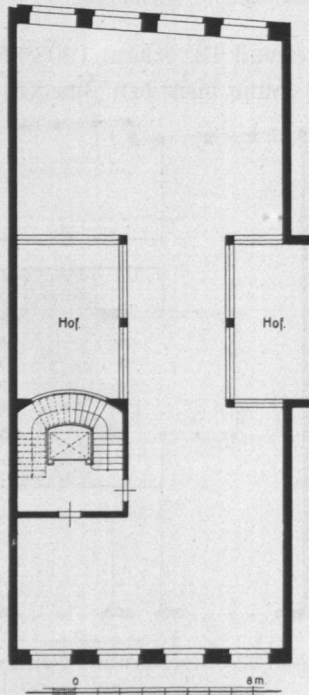


Abb. 927. Geschäftshaus Theodor Wille, Fleisanicht.

Abb. 928.
Geschäftshaus
Theodor Wille,
Grundriß.

Geschäftshaus Theodor Wille, Alterwall 10, erbaut 1909/10 vom Architekten B. D. A. Emil Schaudt unter Mitwirkung von Architekt B. D. A. Walter Puritz. Geschäftshaus ohne Läden für die Zwecke des Eigners; einige Stockwerke sind zu Kontoren vermietet. Die Straßenseite ist in fränkischem Muschelkalkstein, die Fletseite aus braunen Handstrichsteinen auf Granitvorsehen hergestellt; das Dach ist in Kupfer gedeckt. Das steile Kupferdach wurde, entgegen einem bestehenden Kammervertrage, genehmigt, um einen guten Übergang zwischen den beiden benachbarten verschieden hohen Häusern zu erzielen. Die Baukosten betragen rund 500 000 Mark, einschließlich der reichen Innenausstattung der Privatkontore.