



Abb. 919. Deutsch-Amerikanische Petroleum-Gesellschaft.

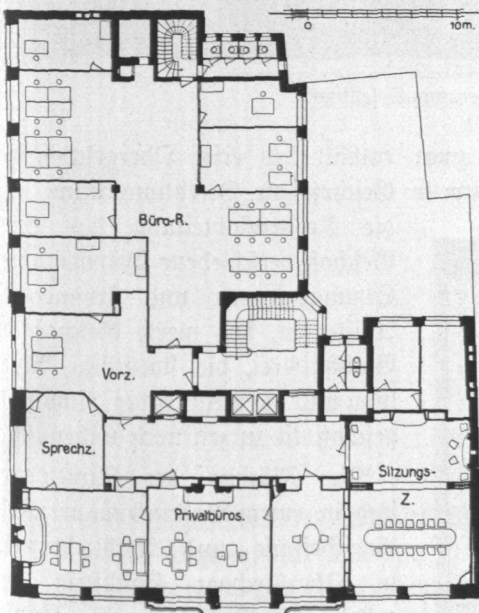


Abb. 920. Deutsch-Amerikanische Petroleum-Gesellschaft, Erdgeschoss.

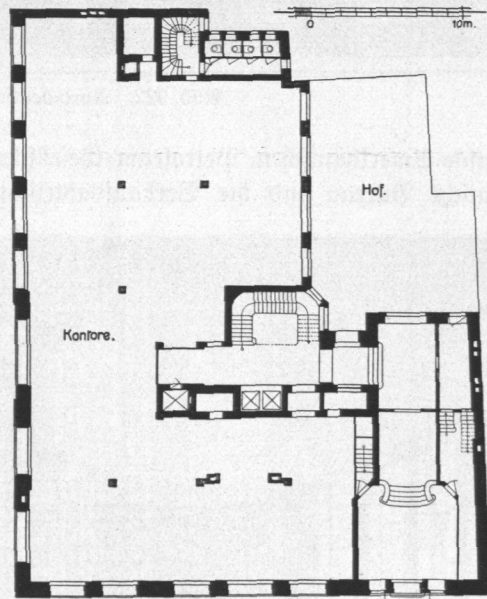


Abb. 921. Deutsch-Amerikanische Petroleum-Gesellschaft Obergeschoss.

Deutsch-Amerikanische Petroleum-Gesellschaft, Neuer Jungfernstieg 21, erbaut 1908 im Auftrage der Gesellschaft von den Architekten J. G. Rambag und W. Jollasse, B. D. U. Das Gebäude dient ausschließlich für die Unterbringung des gesamten Geschäftsbetriebes der