



Abb. 910a. Hamburg-Amerika Linie, Haupteingang.



Abb. 911. Haus Brammer.

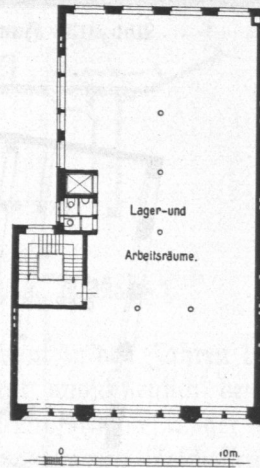


Abb. 912. Haus Brammer, Grundriß.

Haus Brammer, am Holstenwall, erbaut im Jahre 1904 im Auftrage des Eigentümers Eduard Brammer von den Architekten Herm. Behr und Eckmann. Das ganze Gebäude dient der Firma zu der Lagerung und Musterausstellung ihrer Artikel für Kopf- und Fußbekleidung. Die Schauffseite ist bis zum ersten Stock in Kunstgranit als Werkstein, in den oberen Stockwerken in Zementputz hergestellt. Die Baukosten betragen 184000 Mark, das sind 23,50 Mark für das Kubikmeter umbauten Raumes.