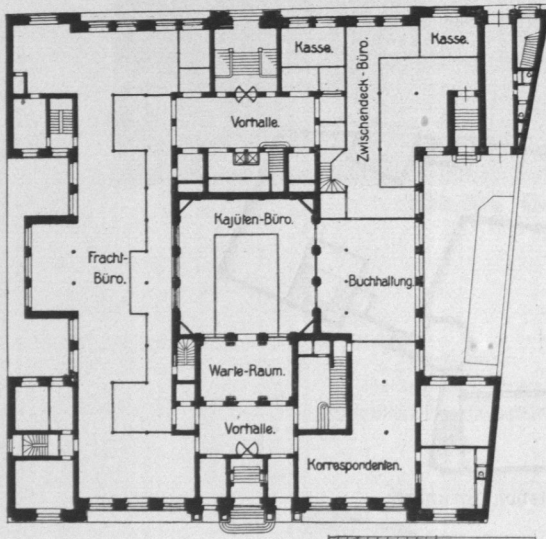
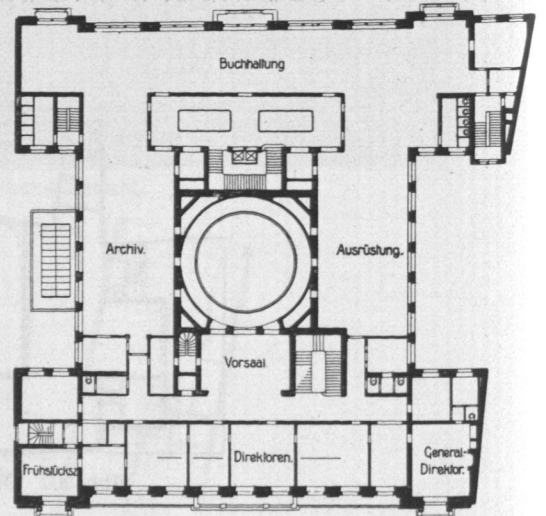


Abb. 908. Hamburg-Amerika Linie.

Abb. 909. Hamburg-Amerika Linie,  
Grundriß des Erdgeschosses.Abb. 910. Hamburg-Amerika Linie,  
Grundriß des ersten Stockes.

Hamburg-Amerika Linie, am Alsterdamm, erbaut 1900 bis 1903 von den Architekten Martin Haller und Herm. Geißler. Das Gebäude dient dem eigenen Geschäftsbetrieb der Gesellschaft. Die Straßenseiten bestehen aus Bornholmer Granit und Oberkirchner Sandstein, in den Höfen sind die Flächen mit weißen Verblendern bekleidet. Die Gesamtbaukosten betragen 2500 000 Mark, das sind 42,50 Mark für das Kubikmeter umbauten Raumes.