



Abb. 893. Hulbe-Haus.

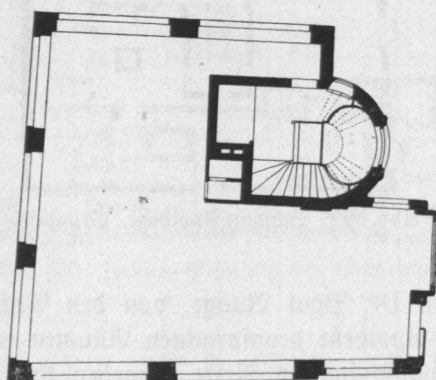


Abb. 894. Hulbe-Haus, Grundriß des Erdgeschosses.

Hulbe-Haus, Mönckebergstraße 21, erbaut für Georg Hulbe 1911 vom Architekten G. Henry Grell, B.D.A. Der Keller, das Erd- und das Obererdgeschosß dienen den Zwecken des Eigners, der übrige Teil des Hauses ist zu Kontoren vermietet. Das Äußere besteht aus Oldenburger Handstrichsteinen mit schwarzen Fugen und Sandstein. Die Baukosten betragen 180000 Mark.