



Abb. 862. Südseehaus.

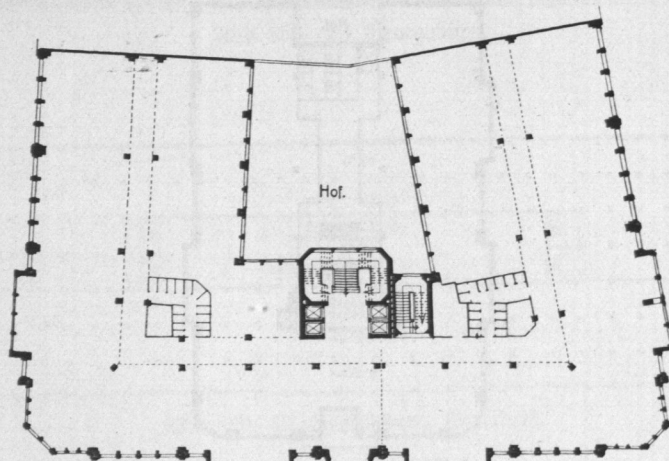


Abb. 863. Südseehaus, Grundriß.

Südseehaus, gelegen Mönckebergstraße, erbaut 1911/12 vom Architekten Franz Bach für die Ausführung, vom Architekten C. Benschel für die Architektur. Das Haus enthält im Erdgeschoß Läden, im übrigen dient es als Kontorhaus. Die Schaufseiten sind in Backsteinarchitektur ausgebildet.

Levantehaus, gelegen Mönckebergstraße, erbaut 1911/12 vom Architekten Franz Bach für die Ausführung, vom Architekten C. Benschel für die Architektur. Das Haus dient als Kontorhaus mit Läden im Erdgeschoß. Die Schaufseite ist in Backsteinarchitektur durchgeführt.