



Abb. 860. Klosterthorhof.

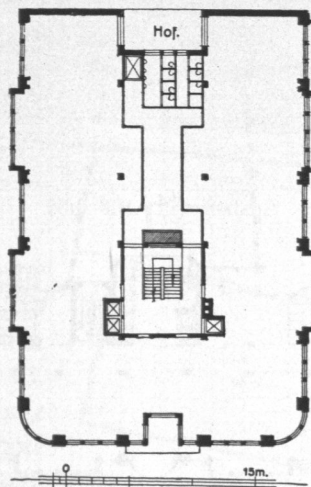


Abb. 861. Klosterthorhof, Grundriß.

Klosterthorhof, am Klosterthor, im Auftrage von Olff, Feindt und Köpke in Gesellschaft 1911 vom Architekten Fr. Höger erbaut. Das Haus ist vermietbares Kontorhaus und wird nur zu einem kleinen Teil von einem der Bauherren selbst benutzt. Der ganze Bau ist in Eisenbeton hergestellt, die Schaufseiten sind mit Terrakotten aus den Rother'schen Kunstziegeleien verkleidet; die Dachdeckung erfolgte in Nonnen- und Mönchspfannen. Die Baukosten betragen 720000 Mark, das sind 30 Mark für das Kubikmeter umbauten Raumes.