



Abb. 847. Fruchthof.

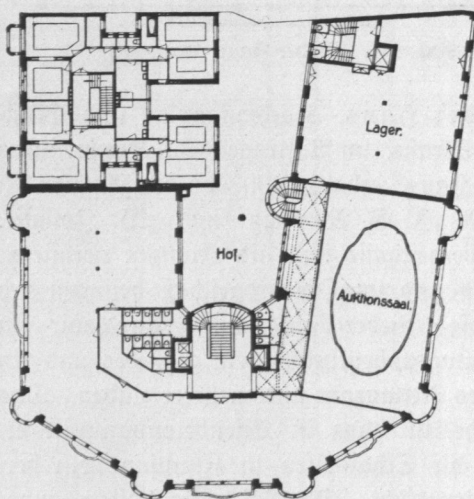


Abb. 848. Fruchthof, Grundriß.

Fruchthof, Ecke Banksstraße-Oberhafenstraße-Stadtdeich, erbaut 1910/11 für Ph. Astheimer und Miteigner vom Architekten Claus Meyer. Im Eckgebäude befinden sich im Erdgeschoß große Läden und zwei Restaurants, im Hochparterre ein großer Auktionsaal, das übrige Gebäude dient Kontorzwecken; das Gebäude an der Banksstraße enthält außer den Läden Musterlager und in den Obergeschossen zwei Wohnungen; das Gebäude am Stadtdeich dient als Warenlager. Die Baukosten betragen 1 300 000 Mark, das sind 26,50 Mark für das Kubikmeter umbauten Raumes.

Das Versmann-Haus, Rathausmarkt, Rathausstraße, Mönckebergstraße und Knochenhauerstraße, erbaut 1910 bis 1912 von den Architekten B. D. U. J. G. Rambag und W. Jollasse. Das Gebäude