



Abb. 837. Lesing-Haus.

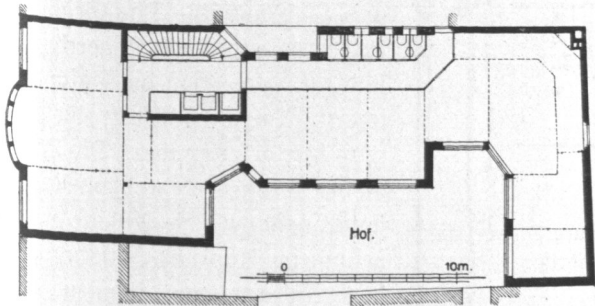


Abb. 838. Lesing-Haus, Grundriß.



Abb. 839. Schiffahrtshaus.

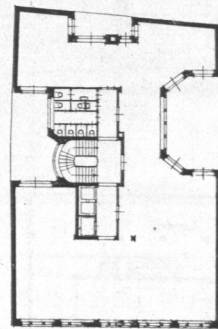


Abb. 840. Schiffahrtshaus, Grundriß.

Schiffahrtshaus, Ferdinandstraße 55/57, erbaut in den Jahren 1909 bis 1910 von dem Architekten M. Gerhardt, B.D.A. Es enthält im Erdgeschoß Läden, im übrigen Kontore. Die Straßenseite ist im Erd- und im ersten Obergeschoß in Granit und Kupfer, in den oberen Geschossen in Cottaer Sandstein hergestellt. Die Baukosten betragen rund 340 000 Mark, das sind 26,50 Mark für das Kubikmeter umgebauten Raumes.