



Abb. 835. Haus Kirsten.

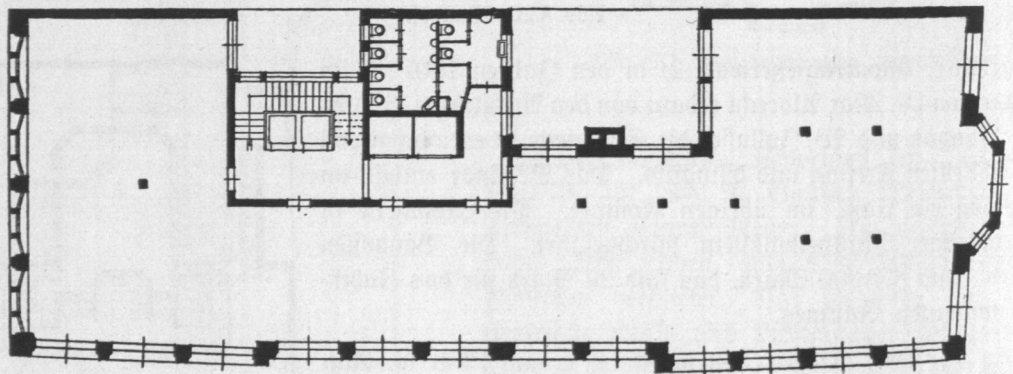


Abb. 836. Haus Kirsten, Grundriß.

Lessing-Haus, am Gänsemarkt, erbaut 1908/09 im Auftrage von Carl Ebert vom Architekten Albert Lindhorst; die Schaufseite wurde entworfen vom Architekten Emil Schaudt, B. D. U. Das Gebäude ist allgemeines Kontorhaus. Die Vorderseite ist in Backstein unter Verwendung von Muschelkalkstein für die beiden Parterregechosse ausgeführt. Die Baukosten betragen 257000 Mark, das sind 22,60 Mark für das Kubikmeter umbauten Raumes.