



Abb. 823. Geschäftshaus Propfe.



Abb. 825. Kaufmannshaus.

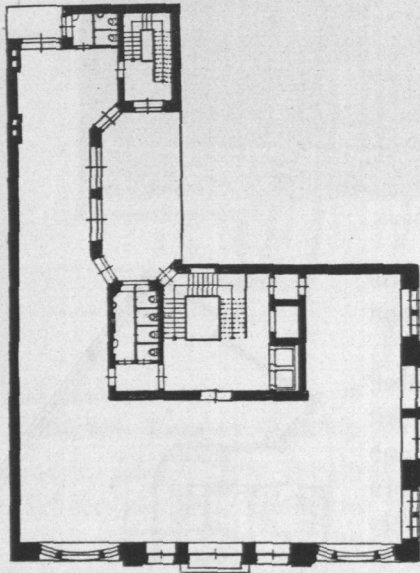


Abb. 824. Geschäftshaus Propfe, Grundriß.

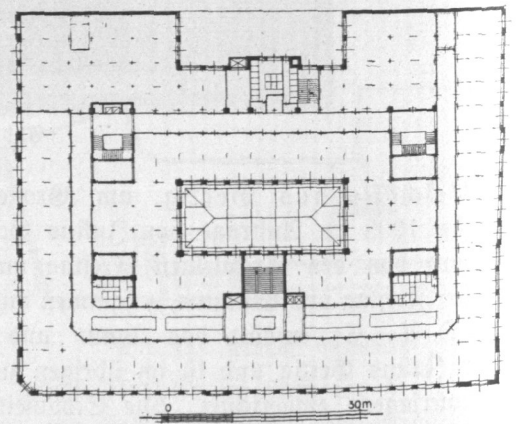


Abb. 826. Kaufmannshaus, Grundriß.

Kaufmannshaus, Bleichenbrücke 10 und Große Bleichen 31, erbaut 1906/07 für die „Kaufmannshaus-A.-G. in Hamburg“ von den Architekten Hugo Stammann und G. Zinnow. Das Gebäude enthält im Erdgeschoß Läden und im übrigen Kontore. Die Verblendung besteht im Keller und Erdgeschoß aus Granit, in den Obergeschossen aus Laubaner Porzellan-Fliesen. Die Architekturteile sind aus Kunstsandstein. Die Gesamtbau-summe betrug 2116000 Mark, das sind 21,60 Mark für das Kubikmeter umbauten Raumes.